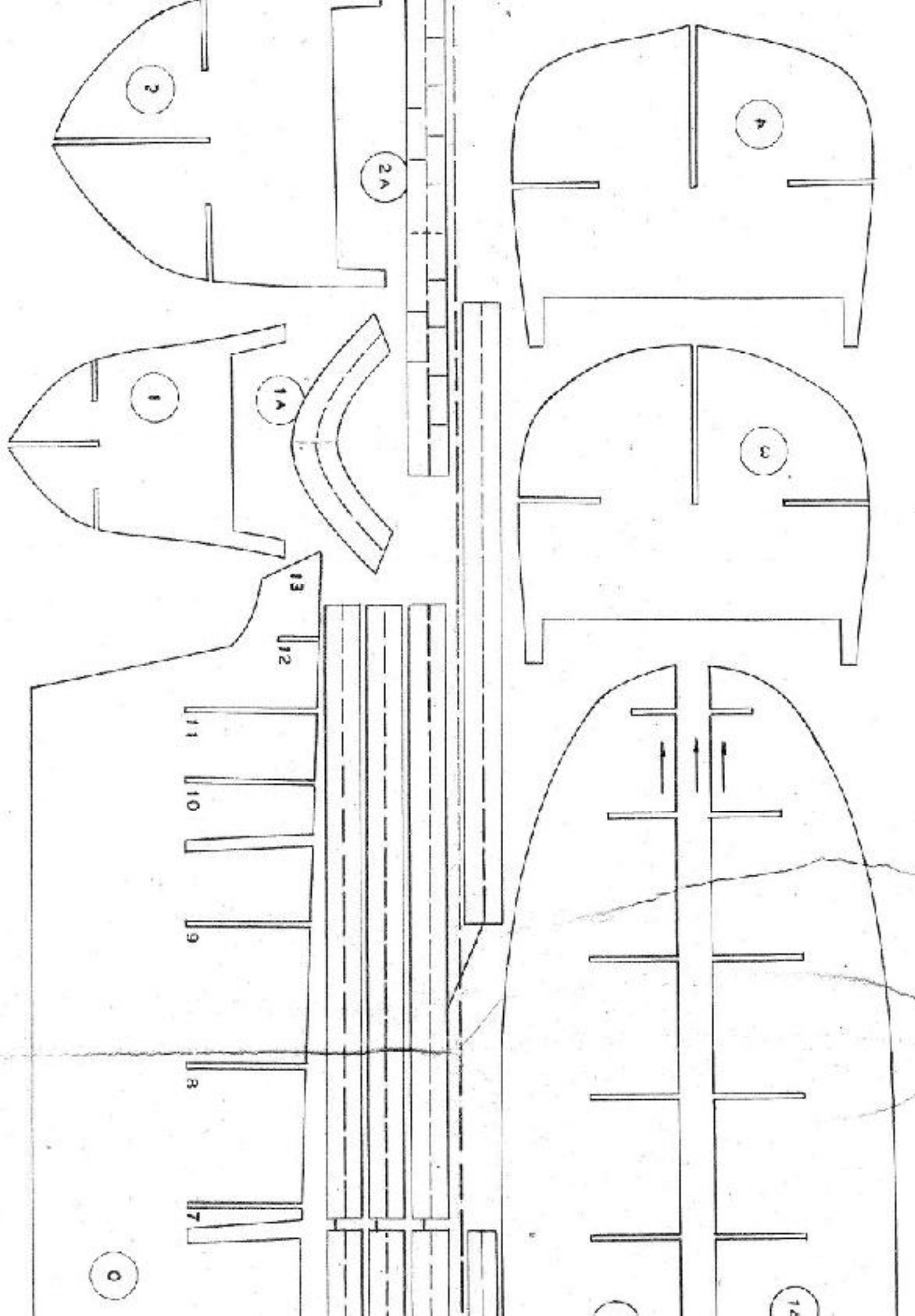
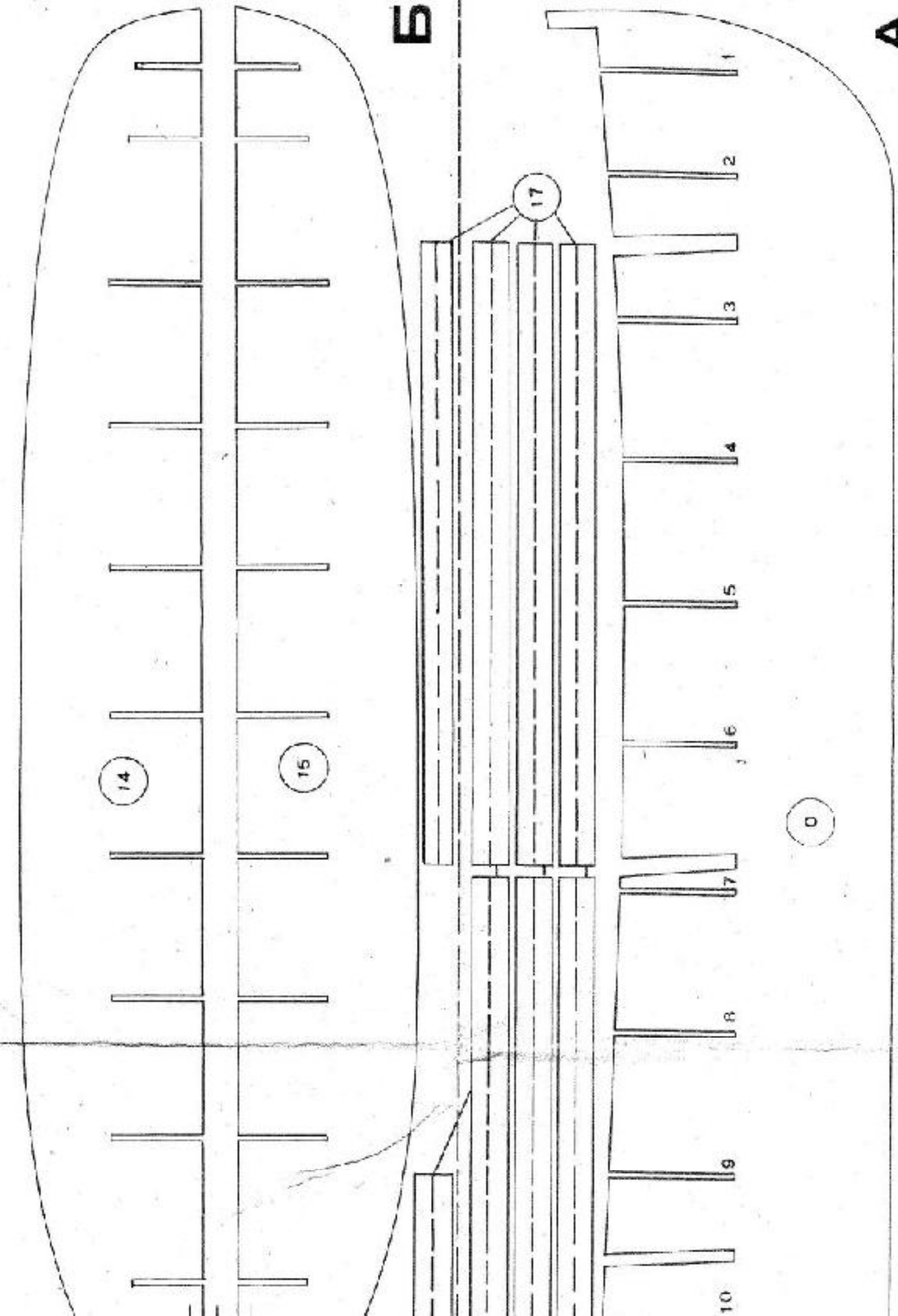




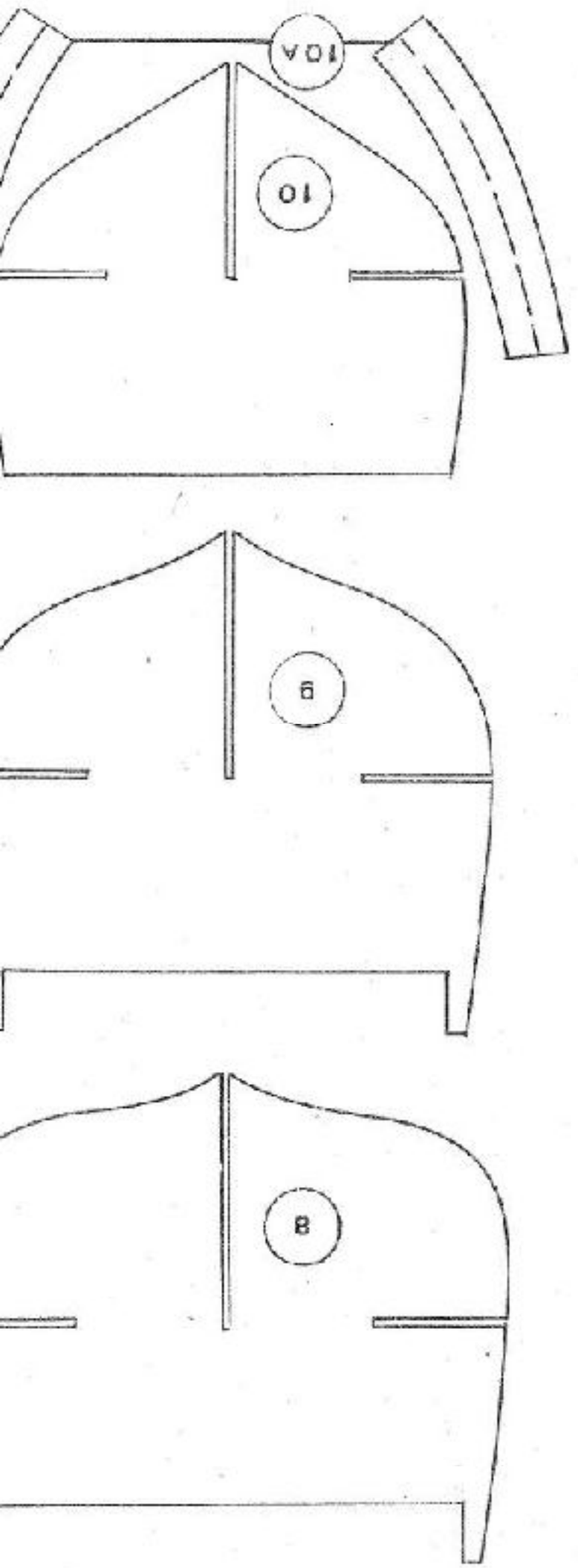
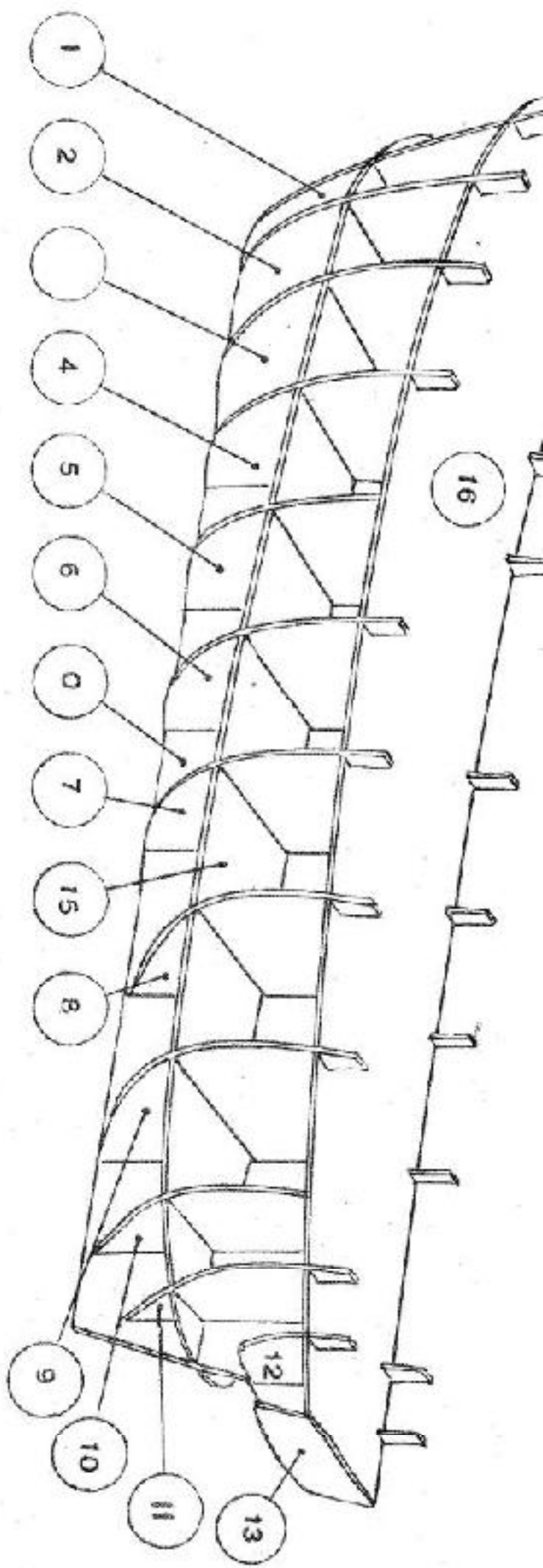
“MIRP” ИЛИОТ

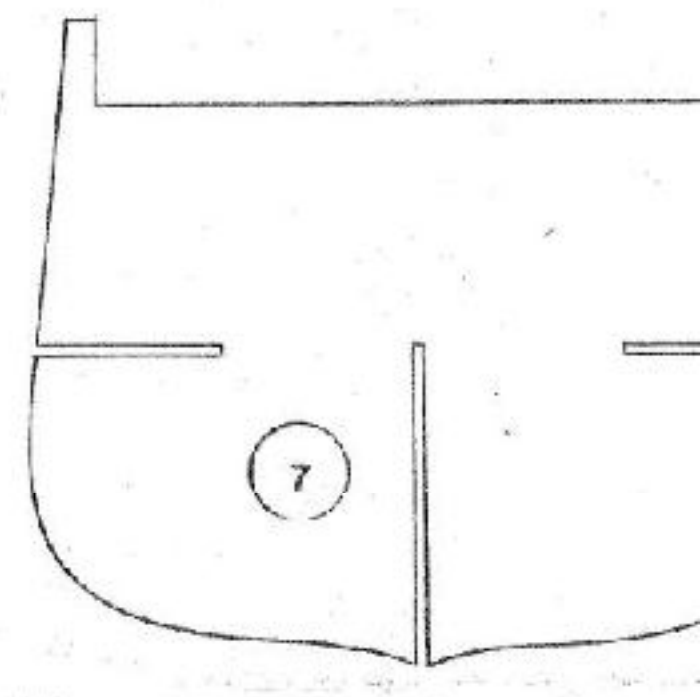
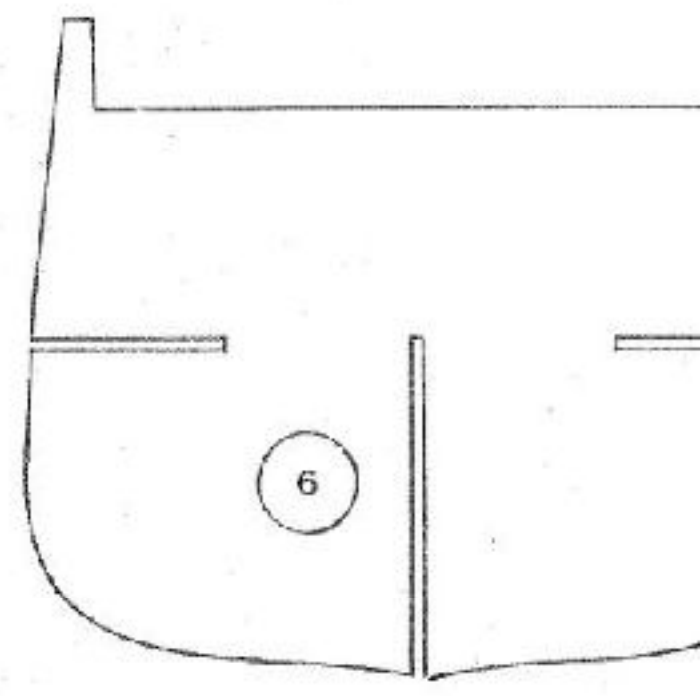
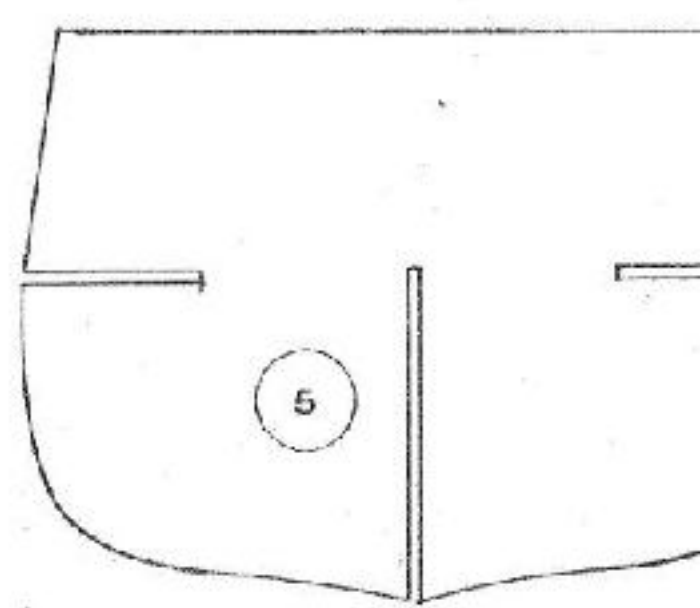
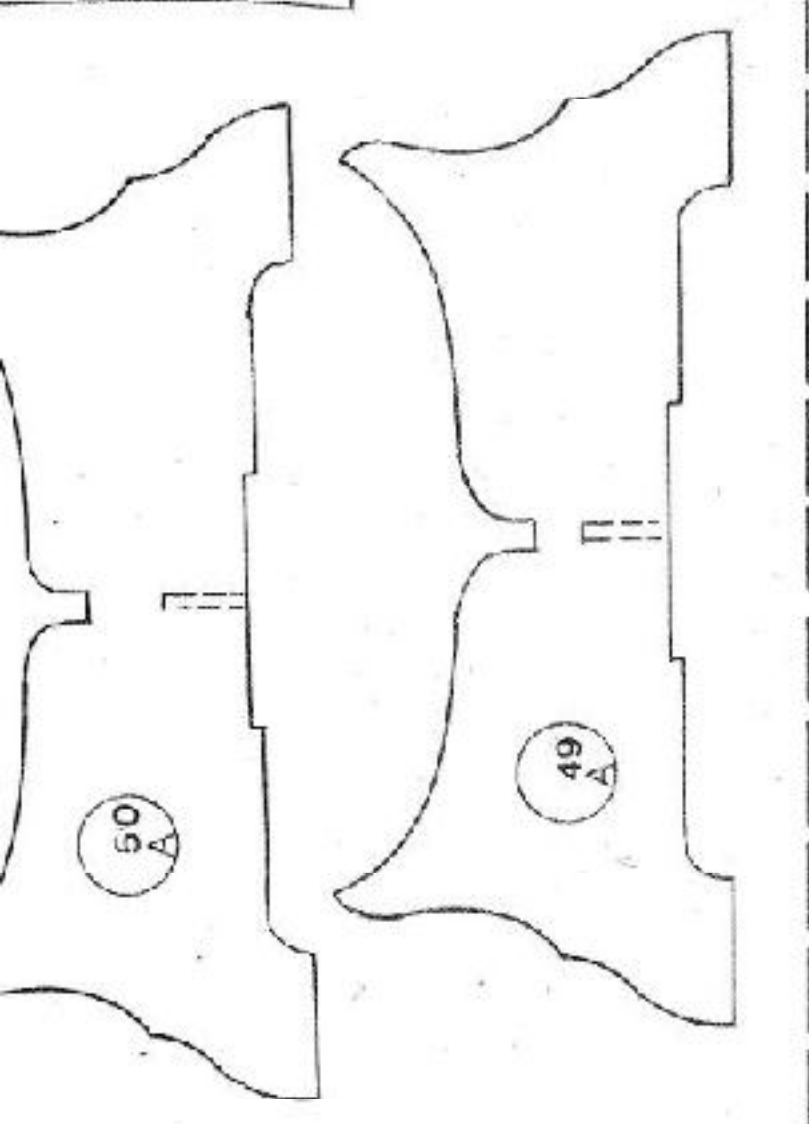
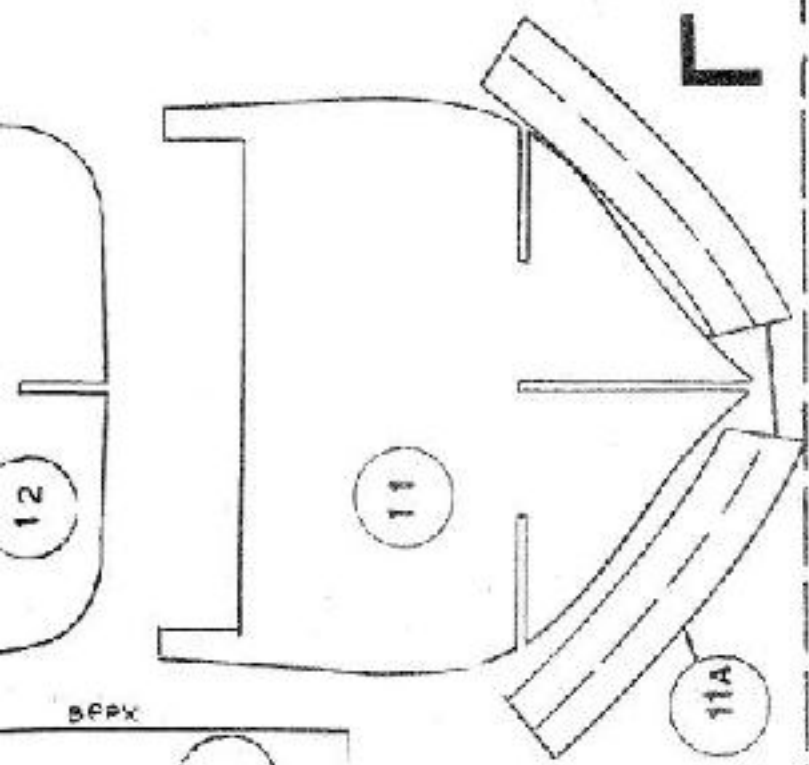


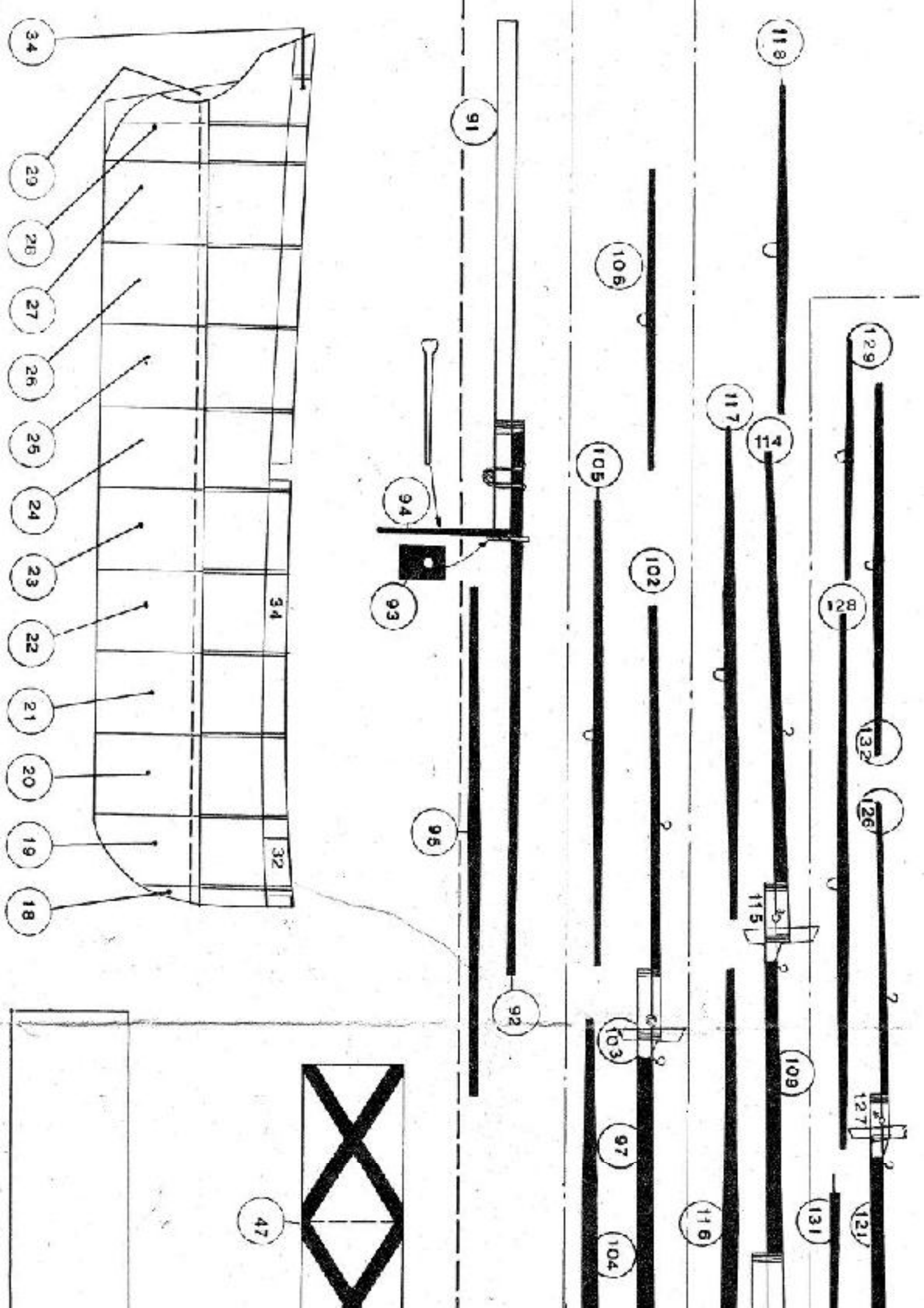
A

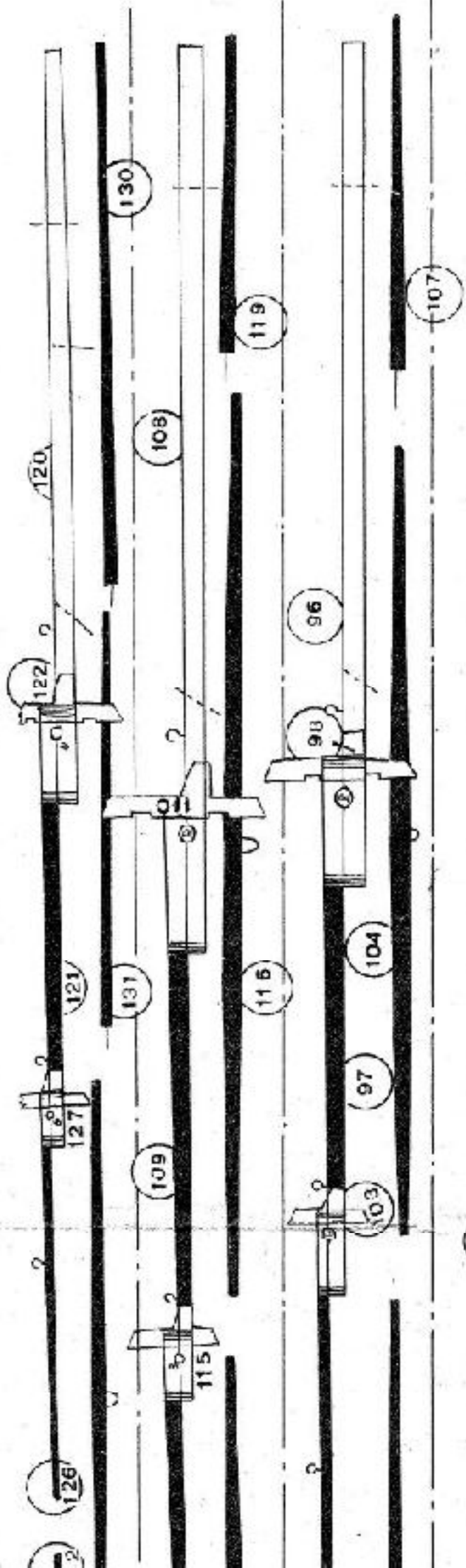


B

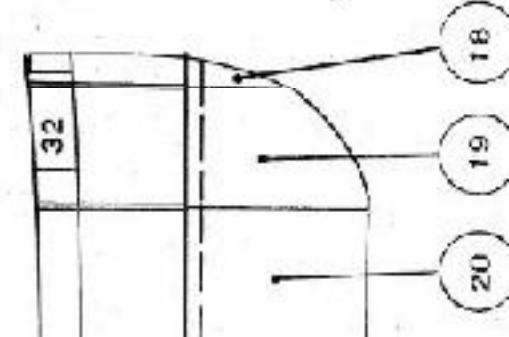
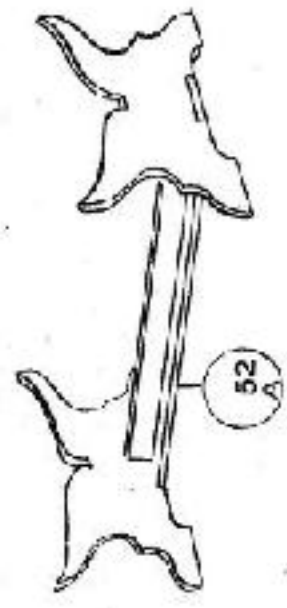
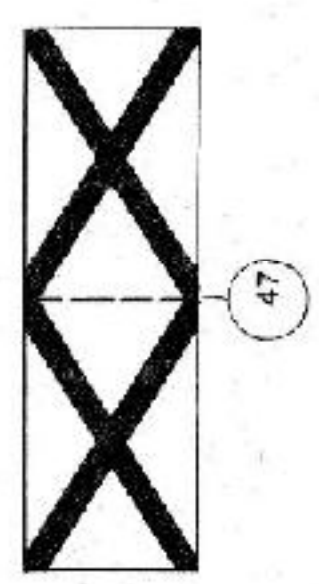








E



Д

58

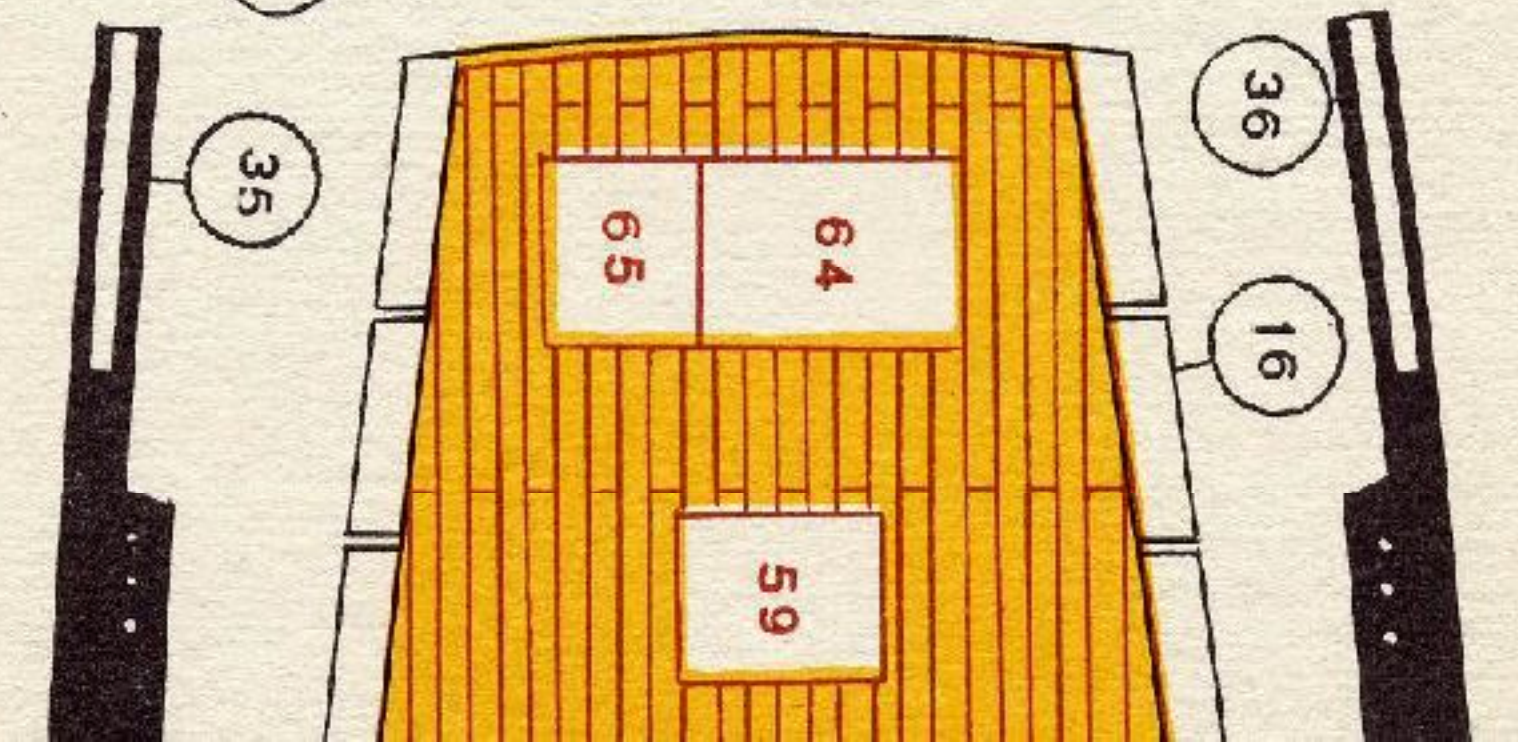
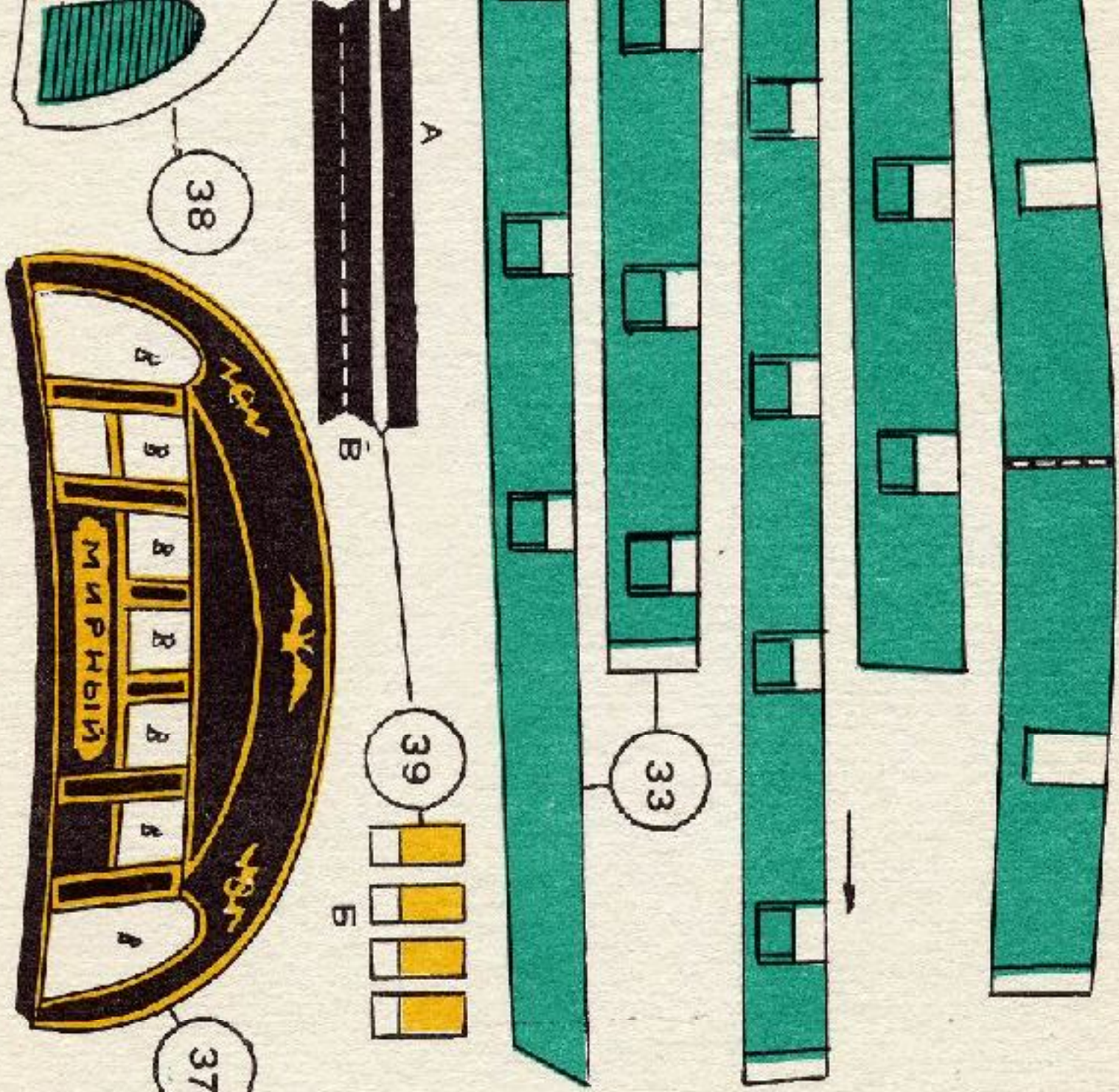
62

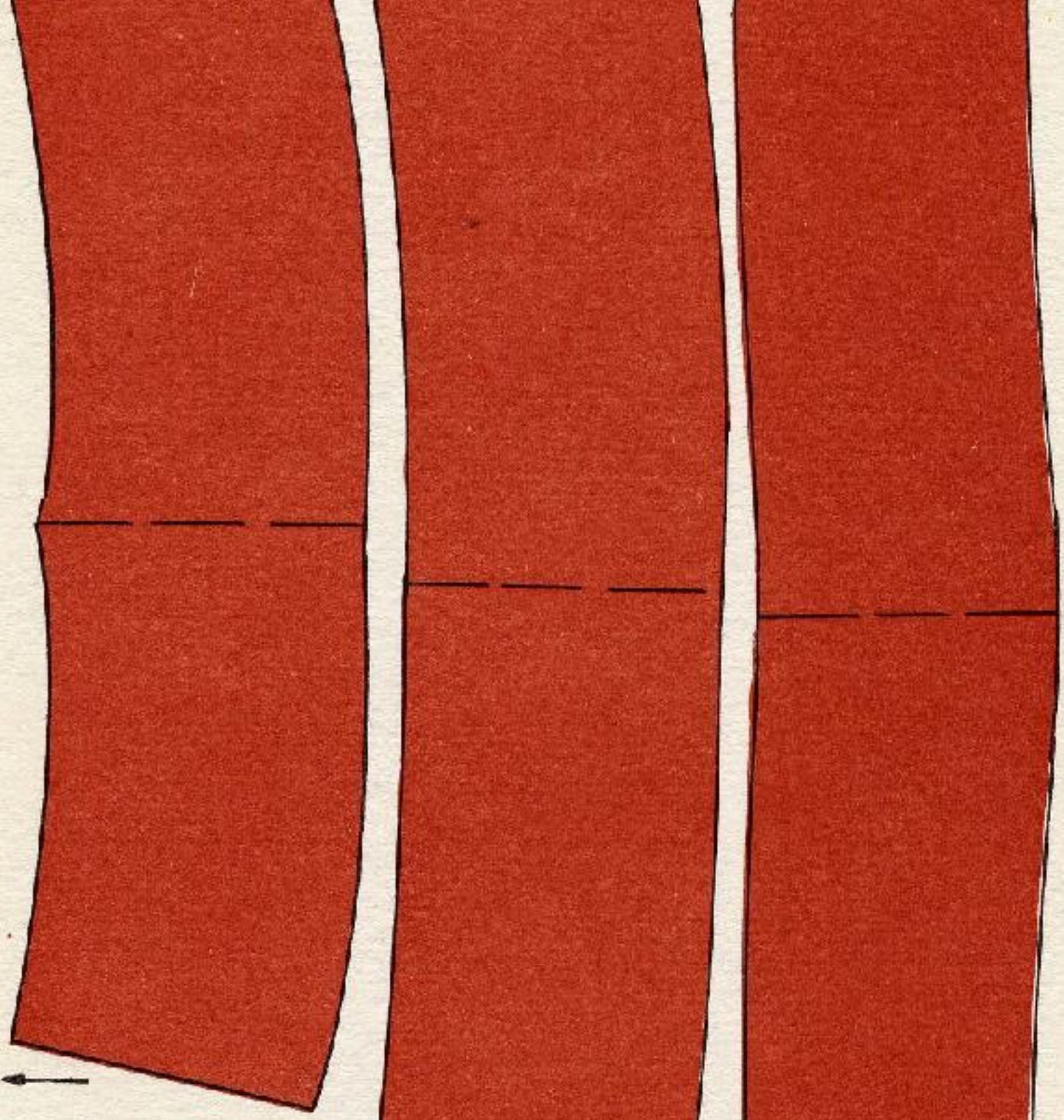
60

57

56

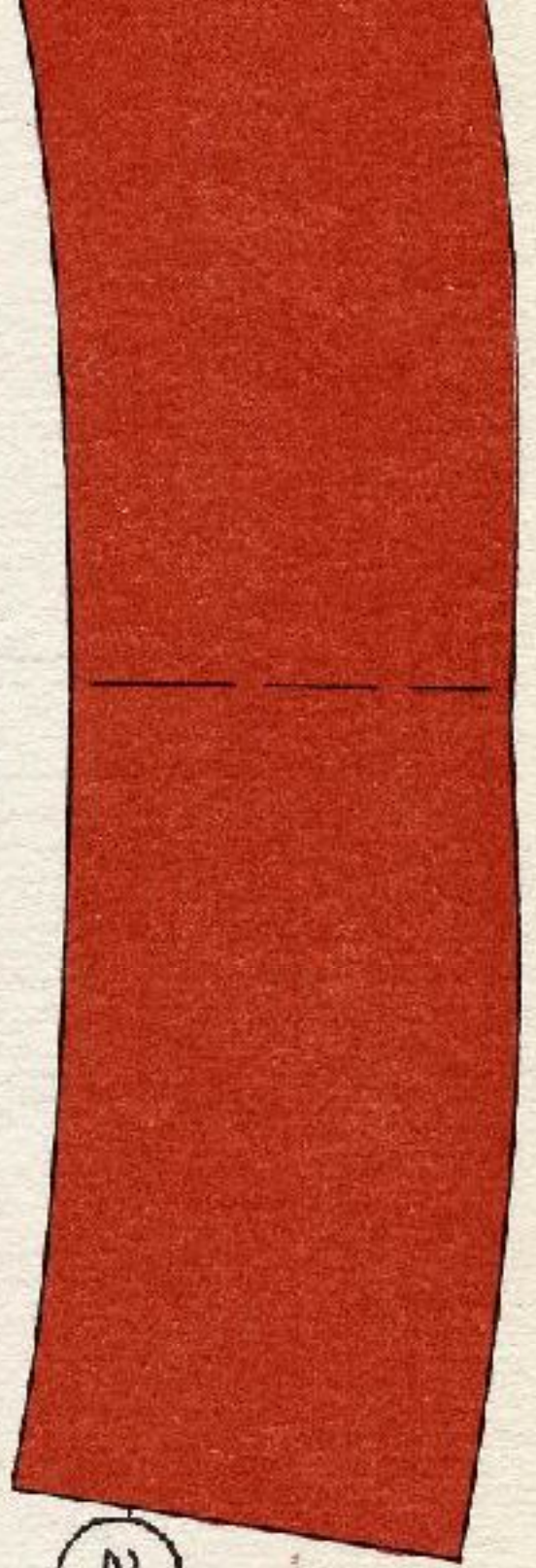




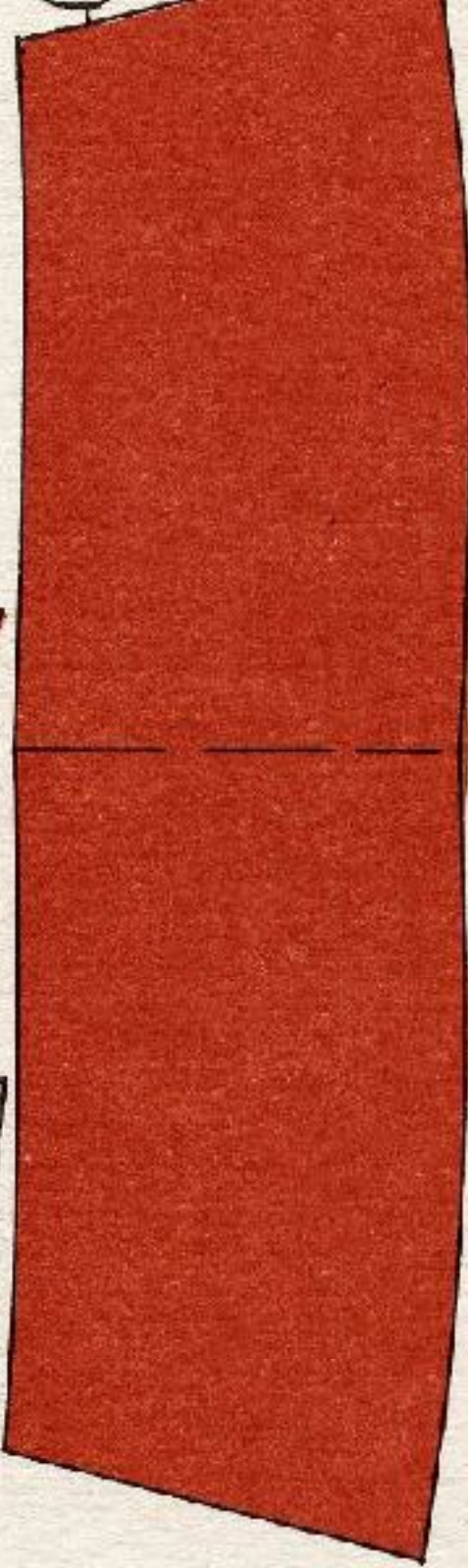


23

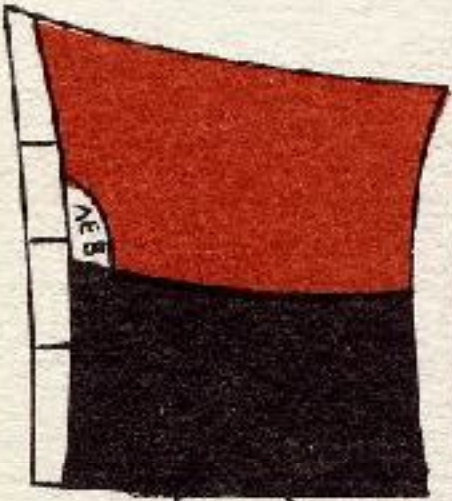




26



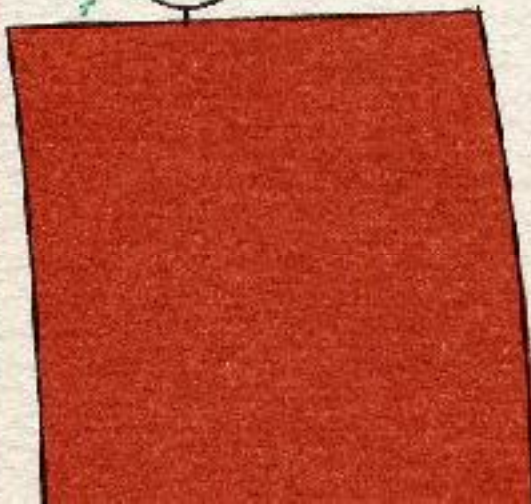
24



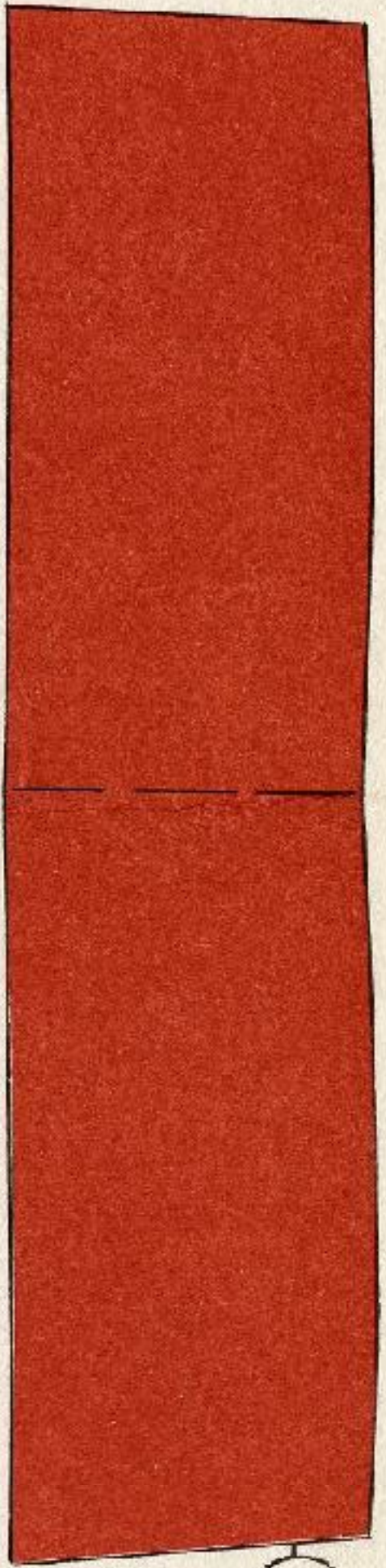
29



25

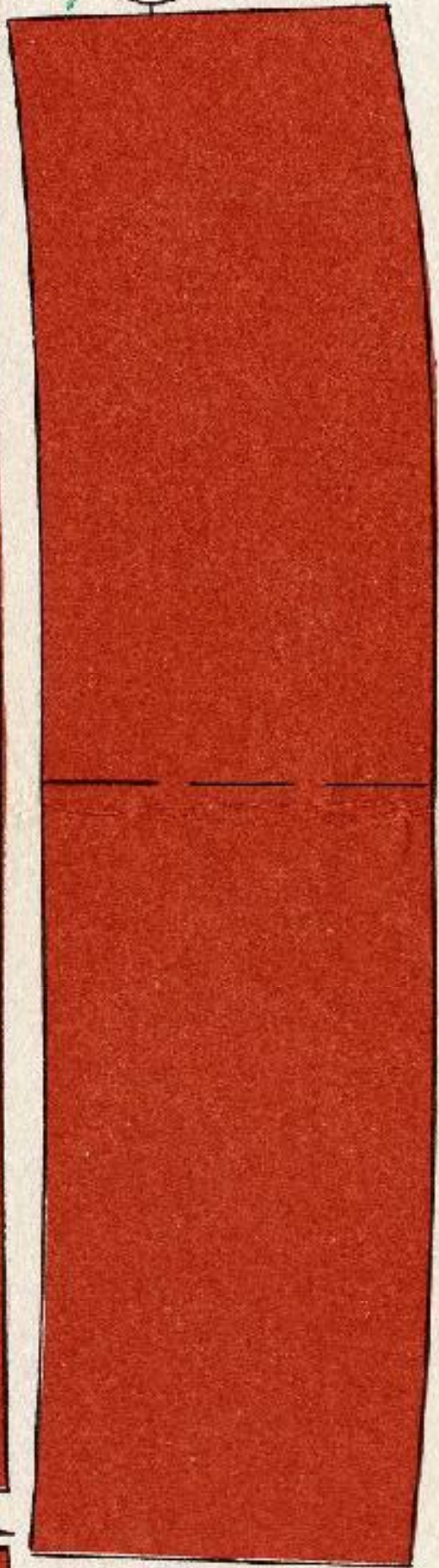


26

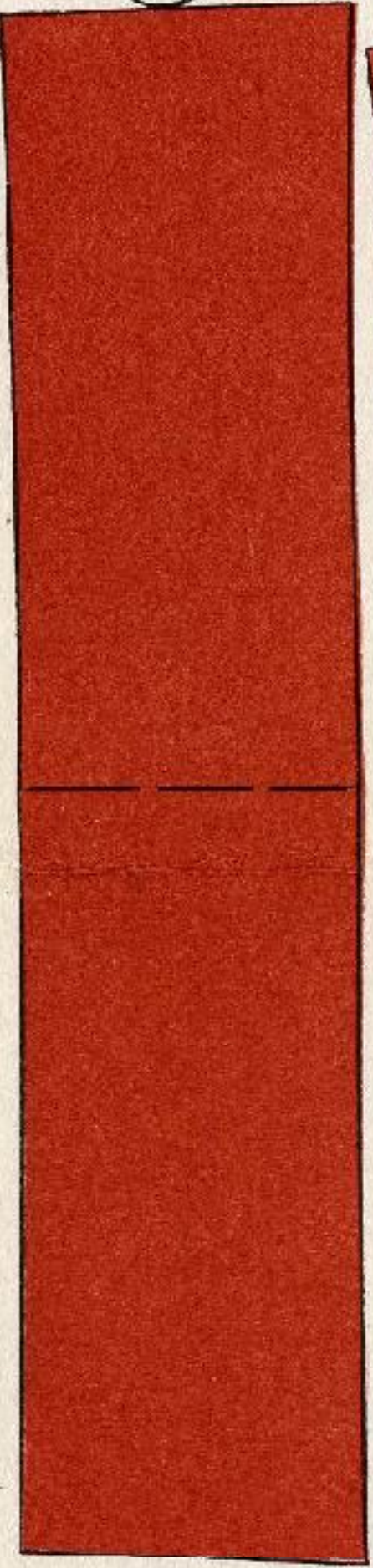


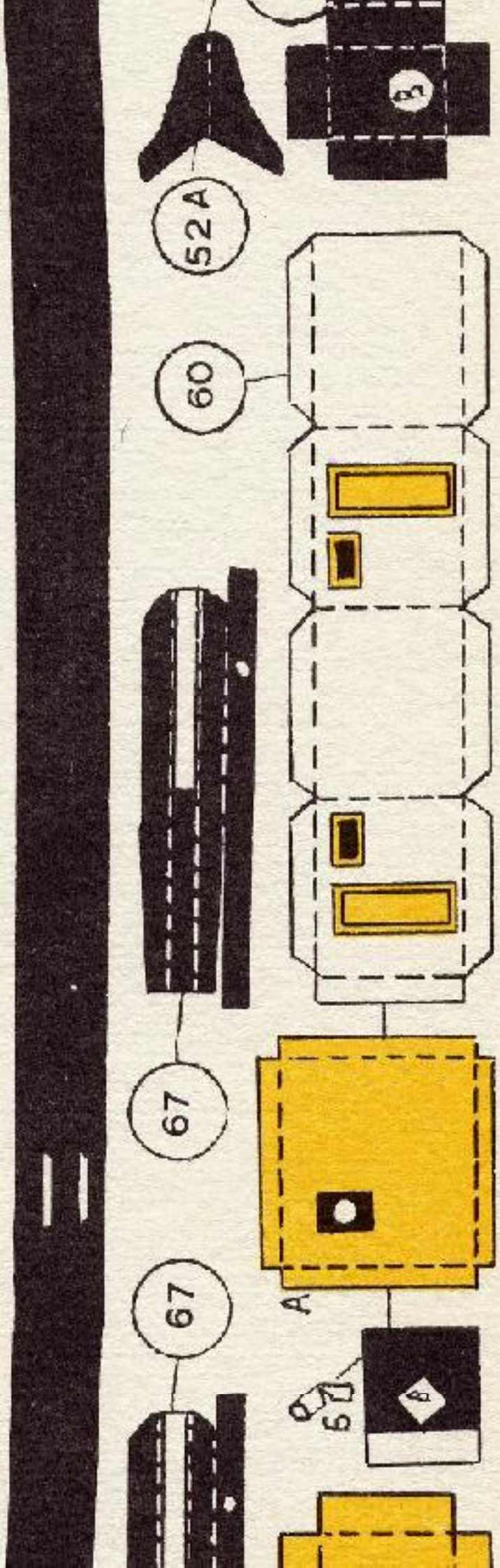
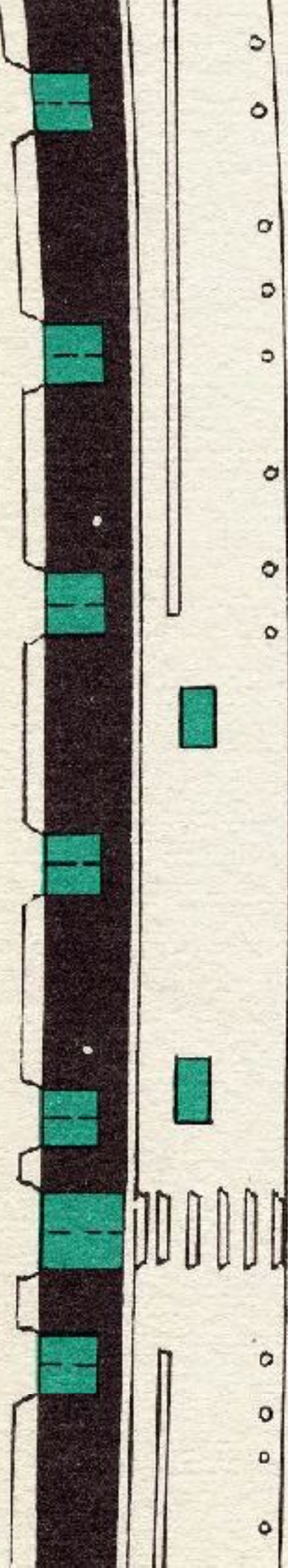
23

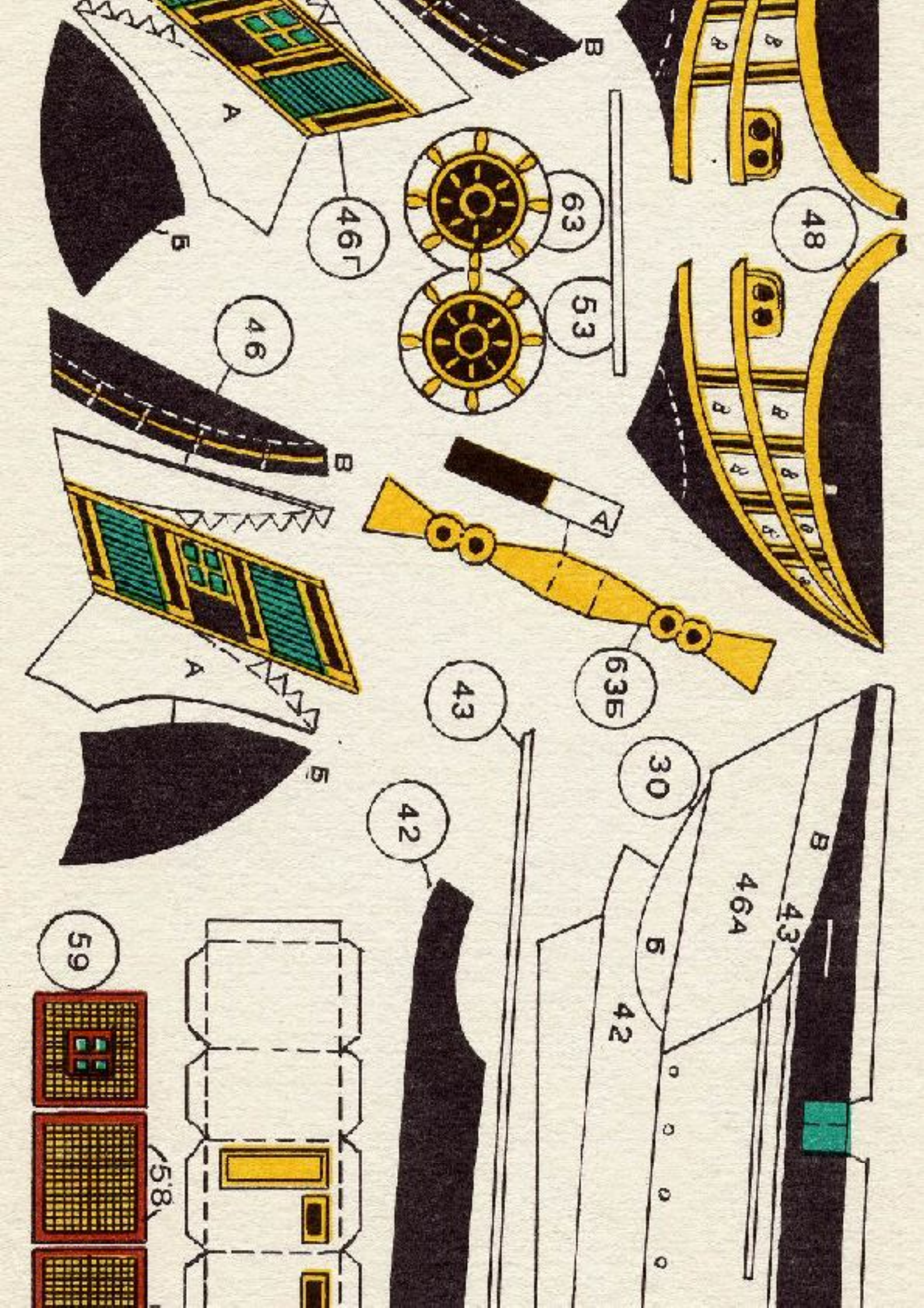
24

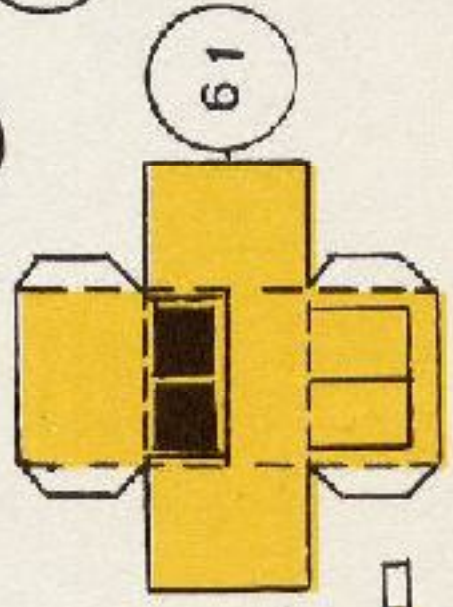
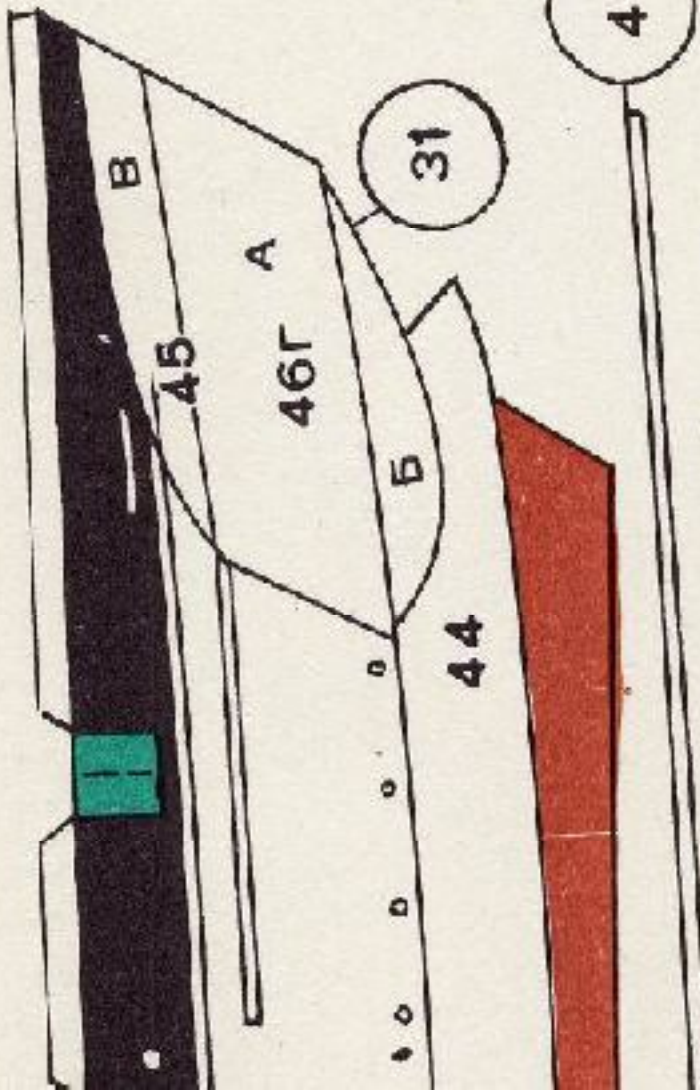
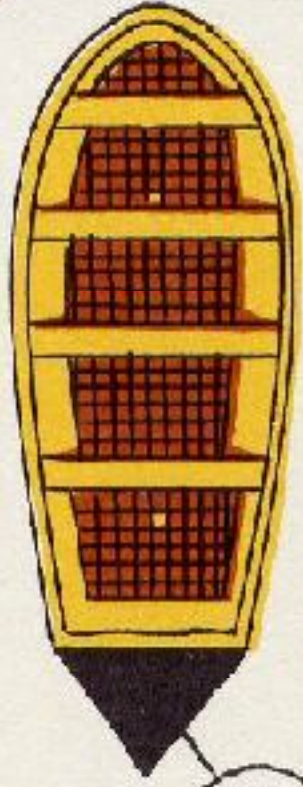
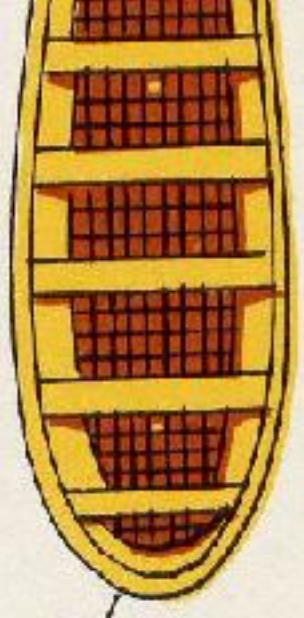
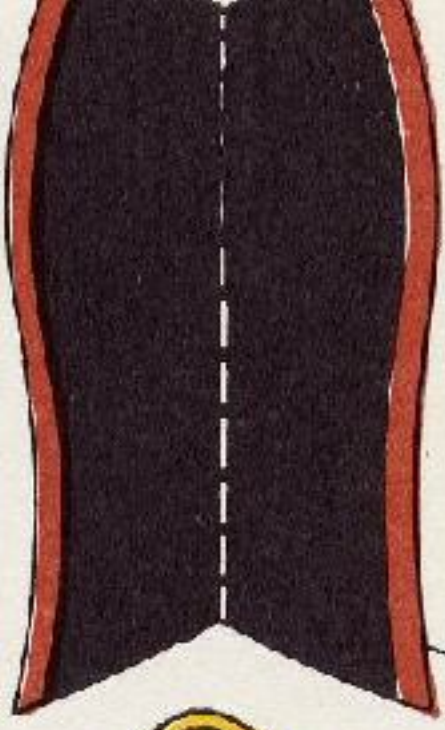
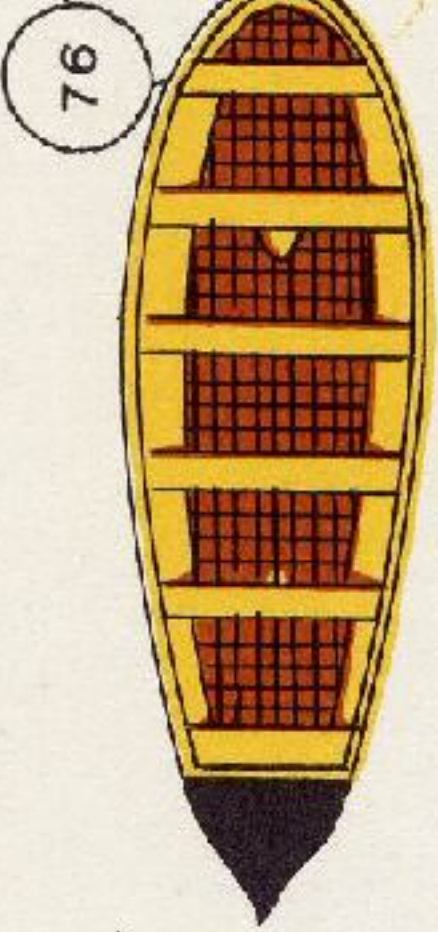


25

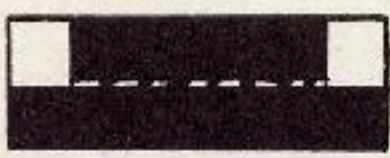








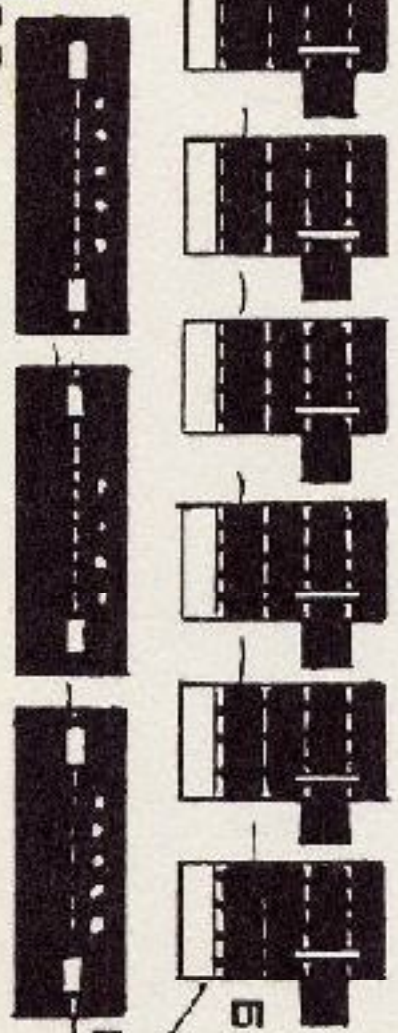
54A



55A



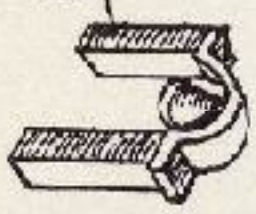
55B



A.

66

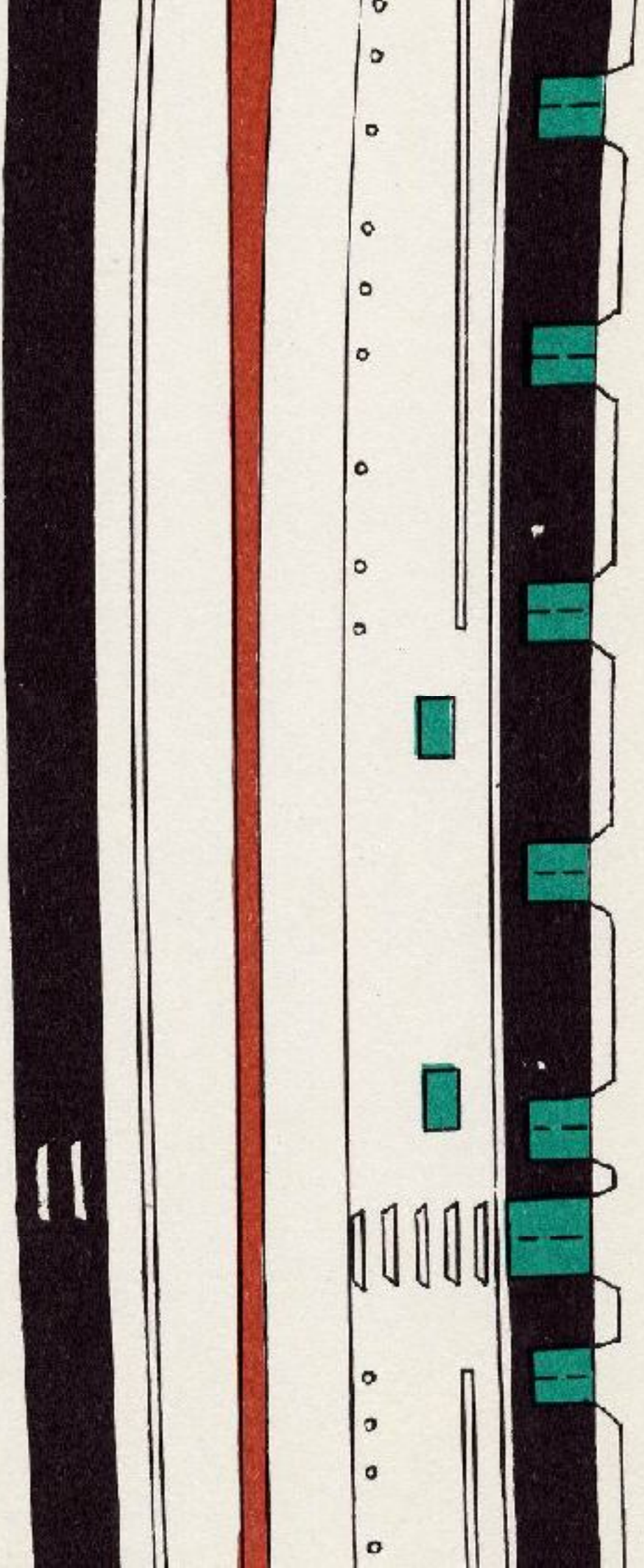
55A

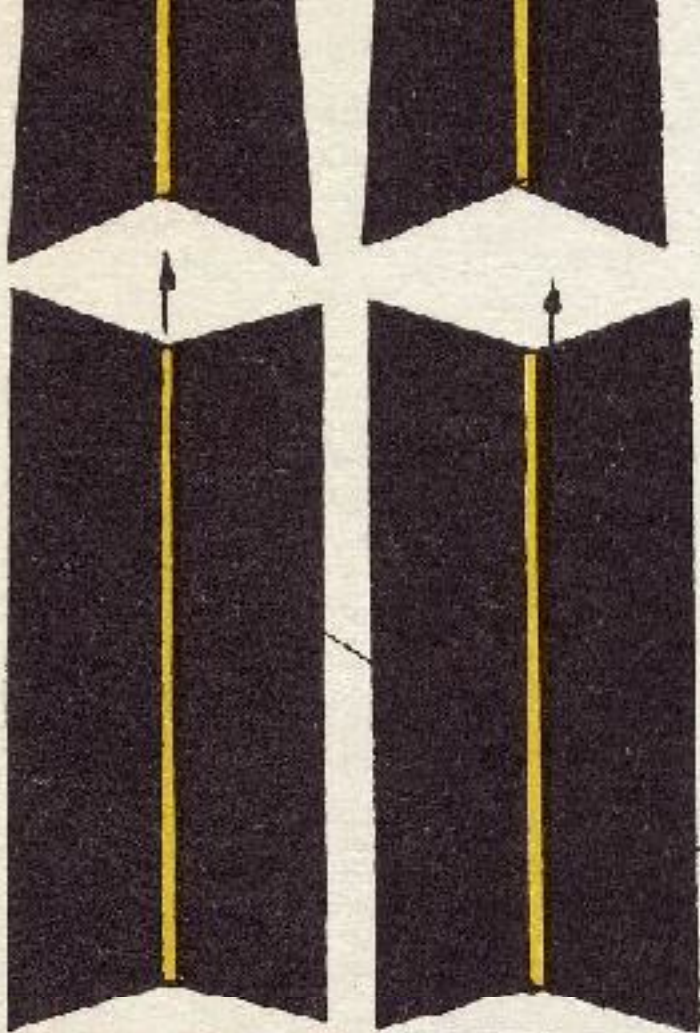
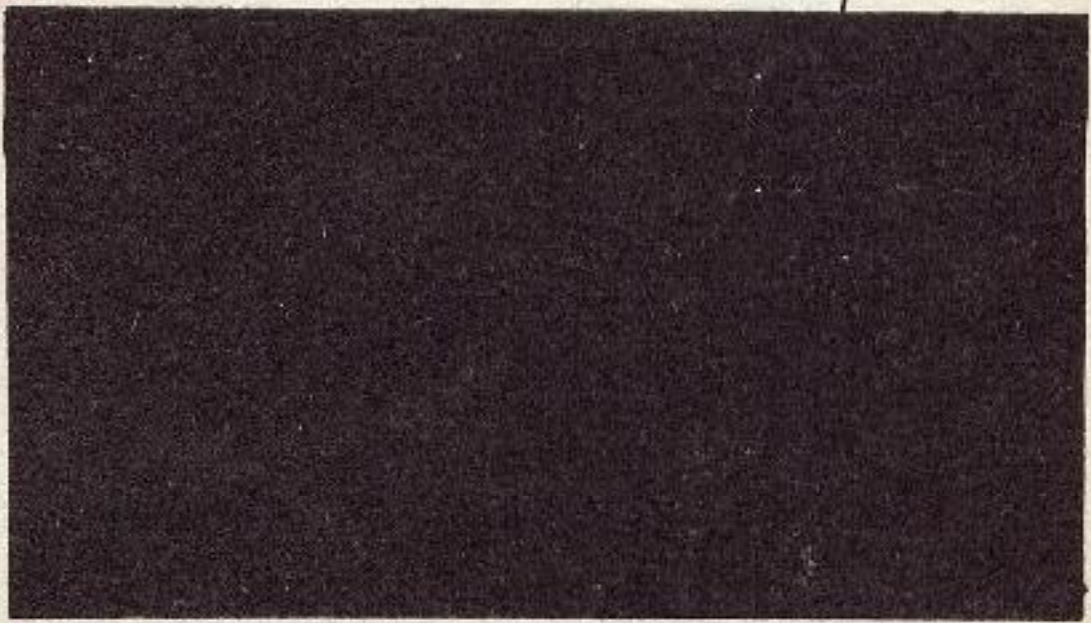
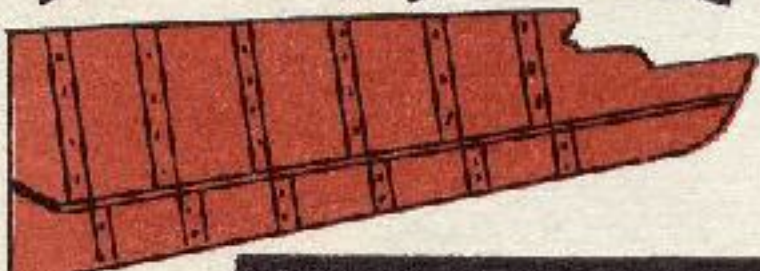


84



62

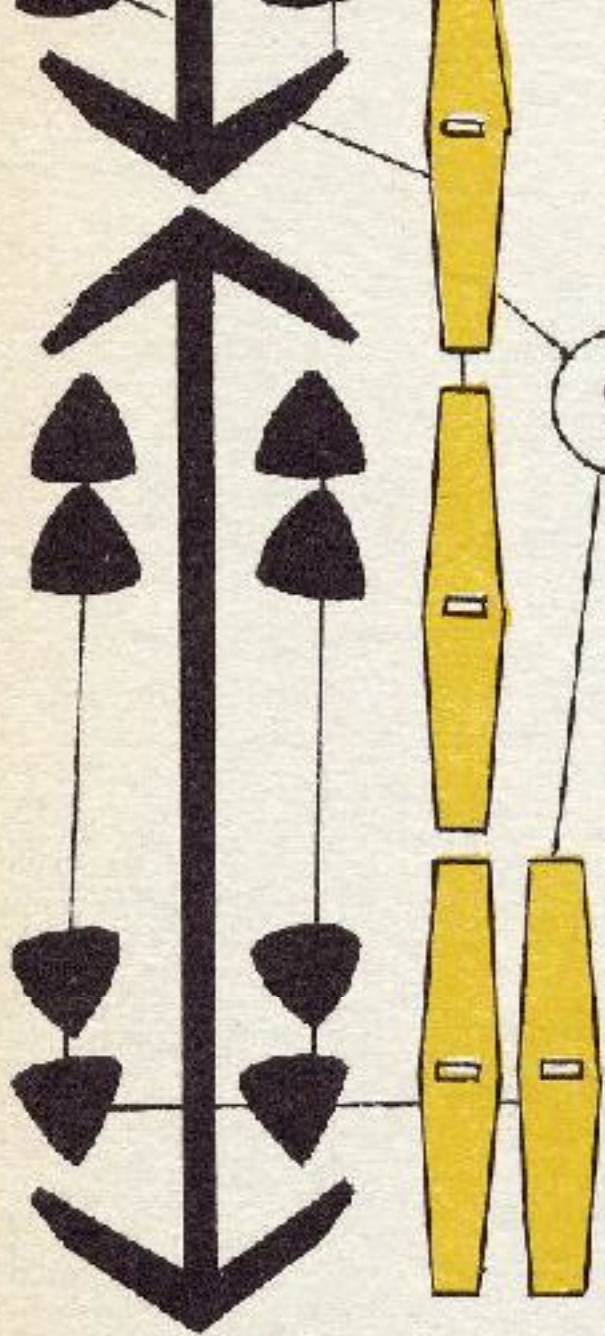




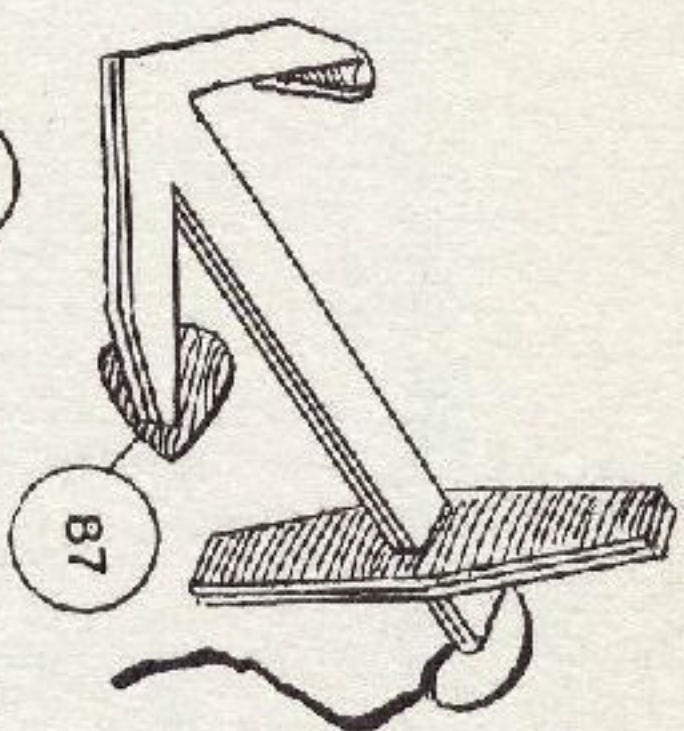
82

83

90



86



87

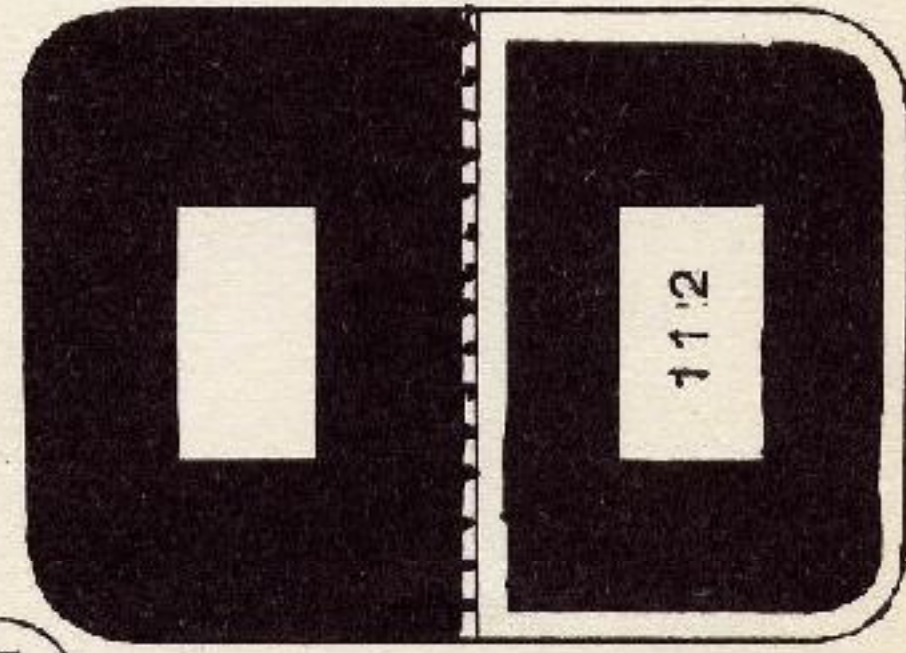
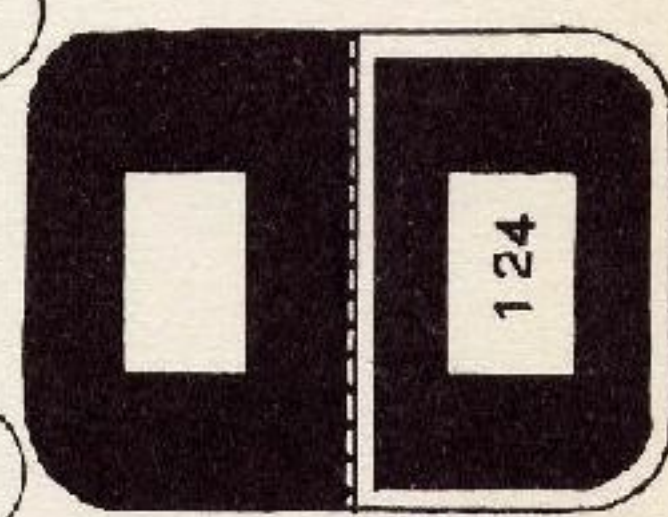
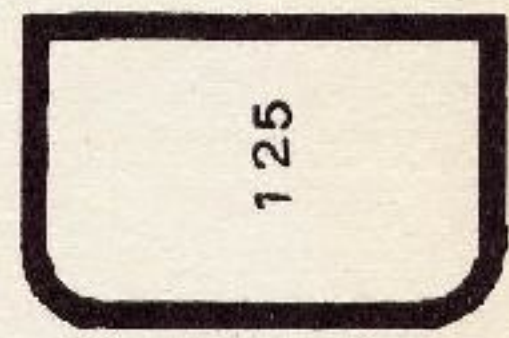
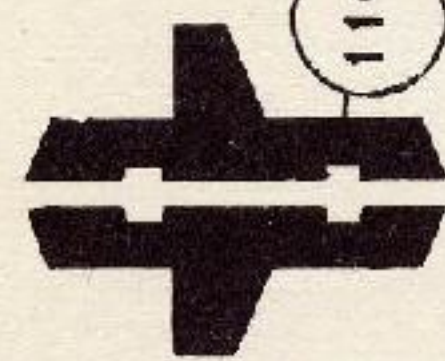


40

89

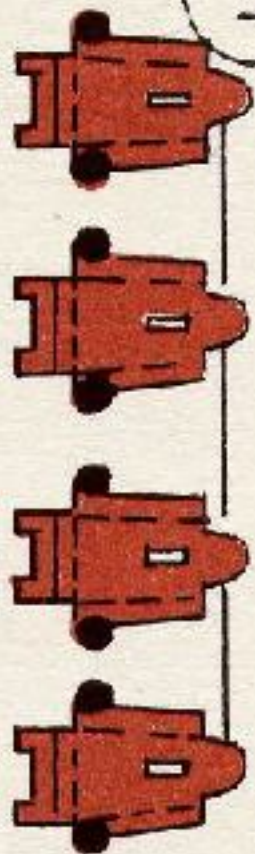
88





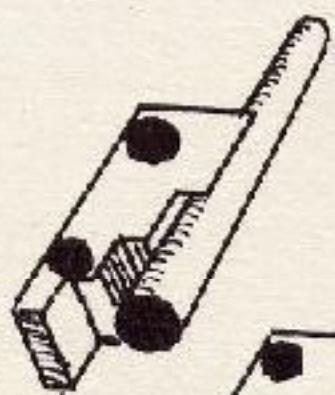


71

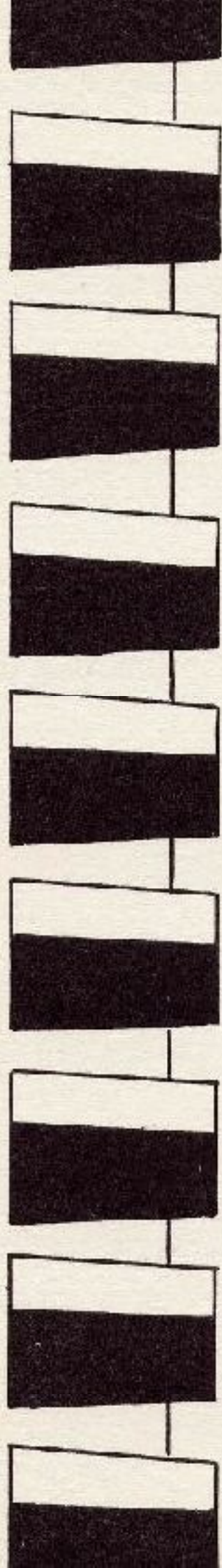


73

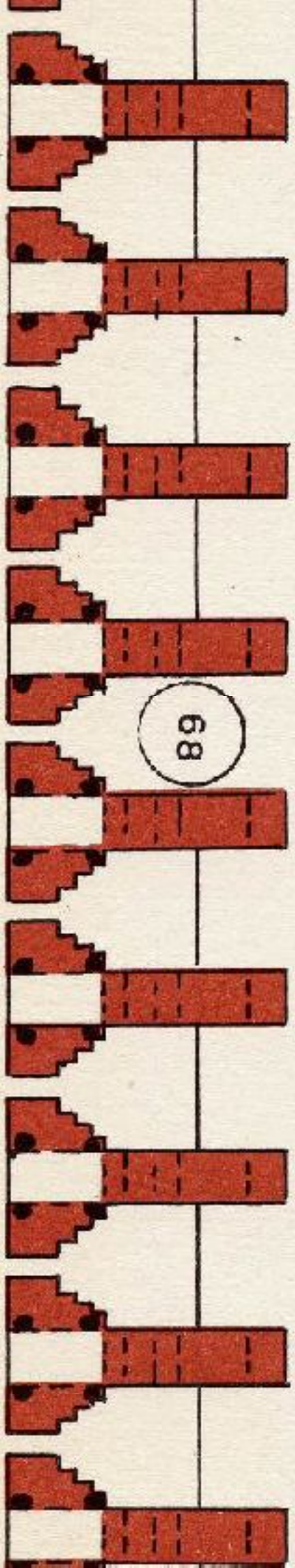
74



70



68



по чертежам, разработанным
вило, опубликованным в жур-
№ 10 за 1974 год.

ЭКСПЕДИЦИОНН

В начале XIX века в России
экспедиция на шлюпах «ВОС-
из Кронштадта 16 июля 1819 го-
ла открыта и многие морепла-
вании. Узнать, существует ли
материк и взялись бесстрашн-
ние проходило в тяжелейших
лярным кругом у берегов Антар-
люди и корабли подвергались
обмерзанием кораблей. Эк-
вопрос — материк на Южном
Экспедиция открыла 29 ок-
нами. Более двух лет шлюпы на-
ста 1821 года вернулись Домо-
Возглавлял экспедицию
И. Ф. Крузенштерн. Шлюп
М. П. Лазарева, впоследст-

Э. Николаюк

печатать 12.09.85. М038862. Тираж 150 000.
197136, Ленинград, Чкаловский пр., 15

жен в Подейном Поле на Олонце-
урга в 1818 году.

ола понадобятся: хороший клей
ожницы, пинцет (можно сделать
е и белые № 10 и более тонкие,
рейки.

0, 1, 2, 3, 4, 5, 6, 7, 8, 9, 10, 11, 12,
Ж. Собрать «набор» корпуса, см.

нижние мацты 96, 108, 120 лист
а палубе, см. рис. 0.

у оклеить шпангоуты полосками
полоску 1А, на шпангоут 2 при-
е по поперечным линиям. На 3,
17, на шпангоут 10—11 полоску
бля. Впереди приклеить дет. 18
ь стрелками в сторону носа. При-
речные надрезы. Приклеить дет.
28, корму заклеить деталями 29,
е Г и рис. П на листе Н.

от 30, слева 31, листы И, К. Борт
вдоль корпуса от кормы к носу.

У бортов, сверху отогнуть
Стенки орудийных портов,
тов, разрезать так, чтобы ства
бортов, к палубе и стойкам ше
стенку фальшборта, впереди де
вдоль левого дет. 34 стрелками
фальшборте клапаны орудийны
Торчащие за борт куски обреза
шир, справа 35, слева 36 лист

Собрать киль, наклеив дета
склеенный картон, см. лист Л.

Из дет. 49А, 50А, 51А, перевер
ить подставку 52А, см. лист Д. Н
клеить верхний бархоут, дет. 43,
ний бархоут 42 (бархоут — уто
левый борт приклеить бархоут

Собрать и вклеить на корме
ной стенке 37 гакоборта вырез:
верхнюю часть гакоборта накле
ки которой приклеить стойку 39
ки приклеить планшер 39В, сло
39 лист Н. Для того, чтобы пере

диплом, под углом продавливаем борта приклеить галюнеи. Справа в виде стенки с потолком и поверху дет. 46В. Собрать галюна так же см. рис. 0 лист Н. Влезна выстулающую вперед часть галюна дет. 47 лист И, загнув во-7.

ист Е, покрасить его белой краской дет. 51 лист И. Приклеить ем передней мацты по месту 51 лист И, дет. 91А. К палубе галюнет. 48 лист И, вырезав в них отверстия. Решетки подбираются по пунказованные бортами и форштеверхнему краю наклеить ретели форштеверня приклеить фигуру ем по пунктиру, окрашенной стороны. На дет. А орла наклеить в прорези бортов вклеить якоррис. 0. Снизу к кран-балкам приклеить по пунктиру.

Сделать из рейки галс-борта через стенки галюна, как по рис. 0 дет. 53.

Собрать брашпиль (лебедку дет. 54, 54А, 55, 55А, 55Б. Детали 55А и 55Б склеить, вырезать белые концы и концами вставить в стенную колокольню, а из дет. 55А согнуть вой колокол, сделать его концы по рис. Н.

Склеить стойки с нагельными латями отверстия для закрепления гельных планках вдоль бортовки, 66А — собранная нагельная На палубу приклеить крышку крышку 56, на 57 — крышку 57, 59 лист И.

Из деталей 60 собрать камбуз клеить крышу 60А. На черной трубу 60Б, согнув ее коленом. Моугольник 60. Двери камбуза ить входной тамбур и приклеить лубе, окнами к левому борту. 1

леить ее на основание В. К трубе
к по пунктиру, сверху на трубку
огнуть вниз и на них приклеить Д.
ст И, см. рис. 63А лист Л. При-
те 63.

позади грот-мачты, средней, и
приклеить нагельные планки на
ицерский гальюн 65 лист И и
64 и 65.

И для кормовой шлюпки и при-
ота 38.

е станки дет. 68 см. рис. 70 лист
е стволы. Орудия приклеить на
з. У носа справа и слева по два
ых орудийных портов. Склеить
рис. 74 лист М, стволы скрутить
в каждый ствол, вклеить в от-
установить на палубе у орудий-
орт, у входного трапа.

ени, на которые проходят ван-
ы с бортов. Руслени детали: 81,
вдоль желтой полосы, вложить

полоски картона и склеить. Рус-
вый борты по местам двойных
мачтой. Руслени дет. 82 прикле-
шие, сзади, отдельно, меньшие.
мачты дет. 83.

Собрать шлюпки. Выкройки
по пунктиру, склеить в носу и пр
вниз кормовой клепан. Склеить
56 и 57 приклеить киль-блоки 7
по пунктиру и, вырезав белый у
киль-блоки приклеить барказ 7
клеить шлюп-балки, по две с ка
меру рисунка 75. Шлюп-балки с
пок 78, 79, 80 вклеить по два кус
ки: у бортов на уровне руслене
обреза окон. Справа, вдоль бор
ме шлюпка 80.

Из дет. 84 собрать кормовой
Л. Фонарь на проволоке вклеить
Проволочку обмотать тонкой н
Из деталей 86 собрать якоря
складывается из двух половин
нат. Канат свить из трех черных

и приклеить к якорям, см. рис. ата вставить в отверстие якорем в кружочке дет. 48 носовой якорной кран-балке дет. 52, там было уложить на руслень фок-умага для заделки щелей дни-ыми нитками с клеем утпегарь фт 93, сделать из картона см. ду зельгофтом и торцом бушп-шприту примотать блинда-рей печатанные черным, покрасить ной краской.

ть и тщательно зачистить все и стеньгу 97, соединив их нит- , для проводки ниток вант см. нения мачты с салингом при- 98 лист М, сверху, на салинги с. 98А лист М. К стеньге 97 при- лать отверстие для вант и при- ис. 103А лист М. Собрать грот-



мачту детали 108, 109, 114, прик- верхний 115. Собрать бизань-мач- ний 122, верхний 127. К мачтам с колечком или сделать крючки крючков указаны на чертежах корпус.

Выструтать рей: для фок-ма- мачты 116, 117, 118, 119, для биз- Рей хорошо отшкурить наждачной ком стекла, покрасить черной и ить к реям петли из черных нито ев к мачтам и должны быть стро 119, 130 и 131 вставить кусочки б Места для крепления этих рее лист Е.

Приготовить три метра проп- фок и грот-мачт. Ванты свить и: зу, верхние ванты всех трех мачт- ние ванты всех бизань-мачты сви- нужно начать с фок-мачты. Сна- вант справа, затем переднюю вклеи- ваются в отверстие под русленьем- верствие над нижним салингом и

противоположного борта. Та-
ванты. Для удобства в работе
держиваются бельевыми при-
ростие над салингом, подклю-
ещепками вниз до высыхания
ту отверстия и вклеить в них
и грот-мачты 82А и бизань-

площадку марса дет. 99, 101
иру, вклеить картон по разме-
тие. На белую окантовку мар-
ист М. Приклеить марс салинг
101 кверху. Таким образом со-
и марс бизань-мачты 124 и 125.
ающие мачты вдоль корпуса и
ь петлей поверх вант фок-мач-
ат 96А, см. рис. общего вида.
а раза толще нижних вант этих
уется проклеить жидким кле-
леить в палубу в кружочек сбо-
обвести ванты у салинга грот-

мачты и вклеить в палубу рядо-
ной стороны от первого конца
закрепить на вантах у марса, а с
грот-мачты. Бизань-штаг свить
ние ванты: на фок-мачте 99А, г
ну, на грот-мачте — по четыре
мачты — по три ванты на сто
ить к марсам, а под марсами пр
ты приклеить выбленки-перекл
Выбленки приклеить снизу, нач
ние штаги: у фок-мачты 133, 134
у бизань-мачты 121А, 126А, см
К рею 107 приклеить парус
рею 119 приклеить парус 143 и
приклеить парус 146 и подвесит
этих парусов приклеить по два
На штаги 133, 134, 135 приклеи
второй — кливер 134 и послед
общий вид Н. К нижним свобода
ить по 20 см. белых ниток, кот
переднюю нагельную планку с
русов 139, 143 вклеить в нагель
паруса нитка подвязывается к

107А и свободным концом за-
ею 119 грот-мачты приклеить
марсом 115. К рею 131 бизань-
дным концом приклеить у са-

тенег в дополнение к вантам
ливаются позади вант. За ван-
ы 81Б, одна пара которых кре-
торая — над крючком подвес-
станавливаются фордуны 82А,
позади основных, и за ванта-
фордуны 83А, см. рис. общего

леить фок-парус 136 так, что-
нижним шкотовым углам па-
ниток № 10. На концах рea сде-
пления снастей. Надрезы де-
марса-рею 105 приклеить фор-
ки, причем нитки приклеить

ор-брамсель-парус 138. К грот-
к грот-марса-рею 117 — грот-
о 118 — грот-брамсель-парус

142. На бизань-мачте: на крюк
сель-парус 144, на крюйс-брам
парус 145. Паруса развесить на
да Н.

Над парусом 138 фок-мачты
вести в прорези на концах рея
верхнего марса 115 грот-мачты
провести в прорези на конца
108А. Концы ниток шкотовых уг
на фальшборте перед пятым с
В шкотовых углах 136 паруса к
и свободными концами прикл
сти парусов грот-мачты прово
ки 142А-Б грот-брамсель-парус
зять к штагу 126А бизань-мачт
ых углов провести через проре
нити 141А грот-марсель-пару
вклеить в планширь борта у к

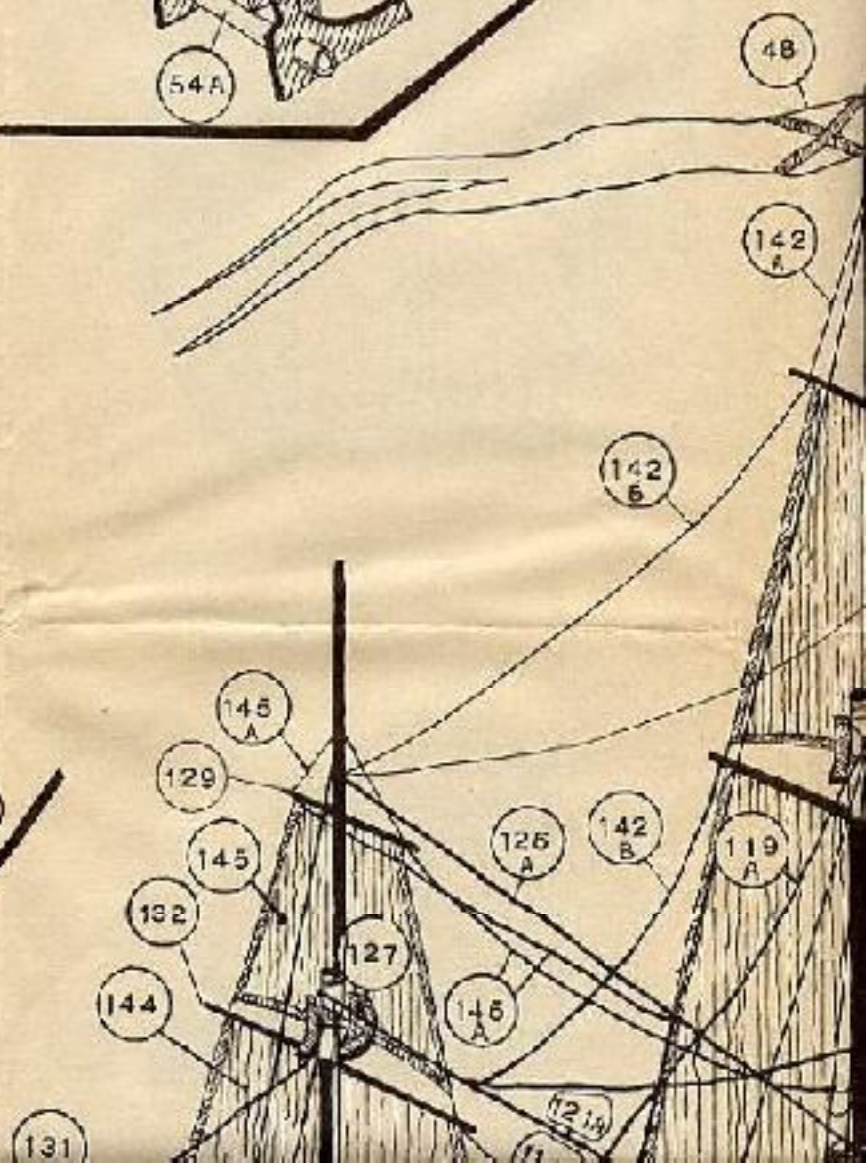
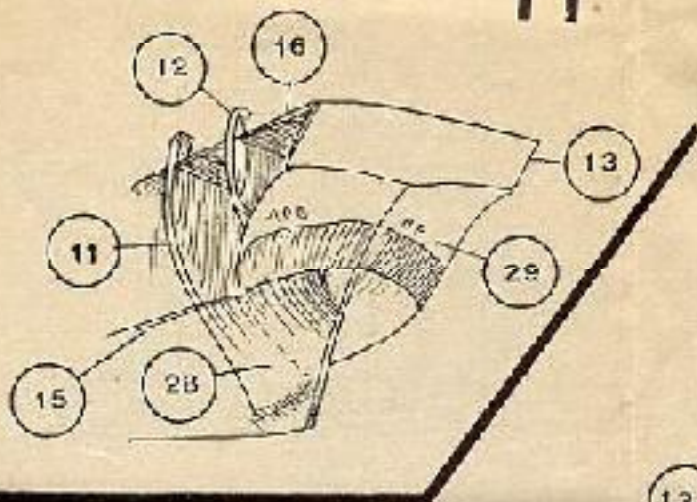
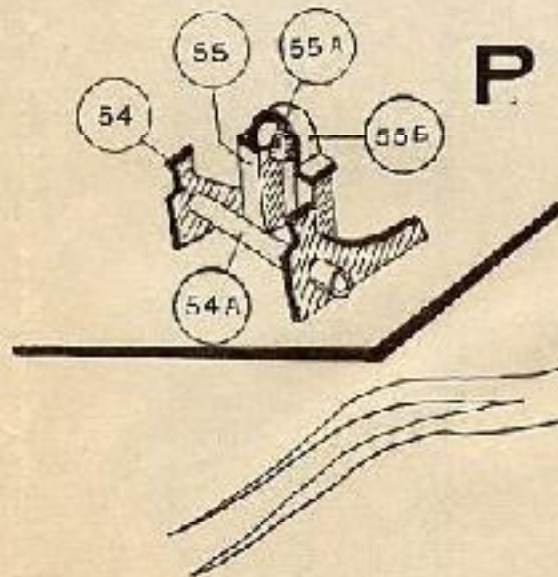
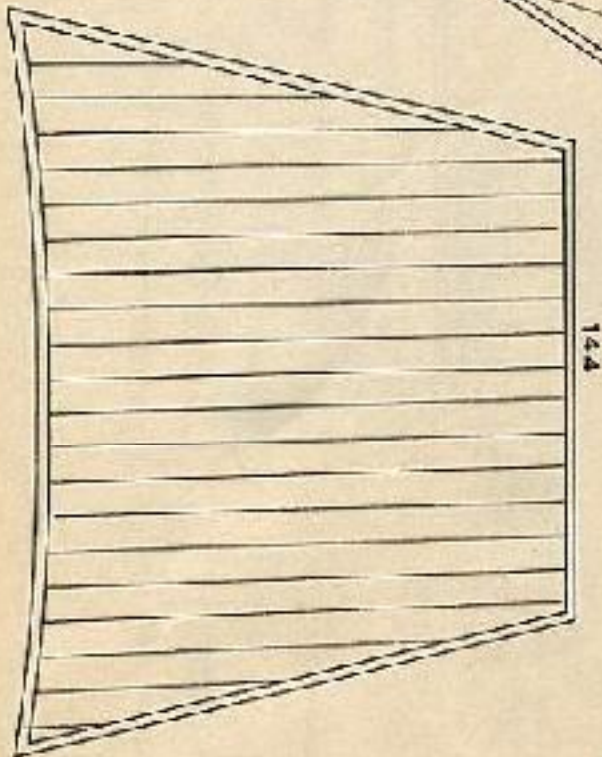
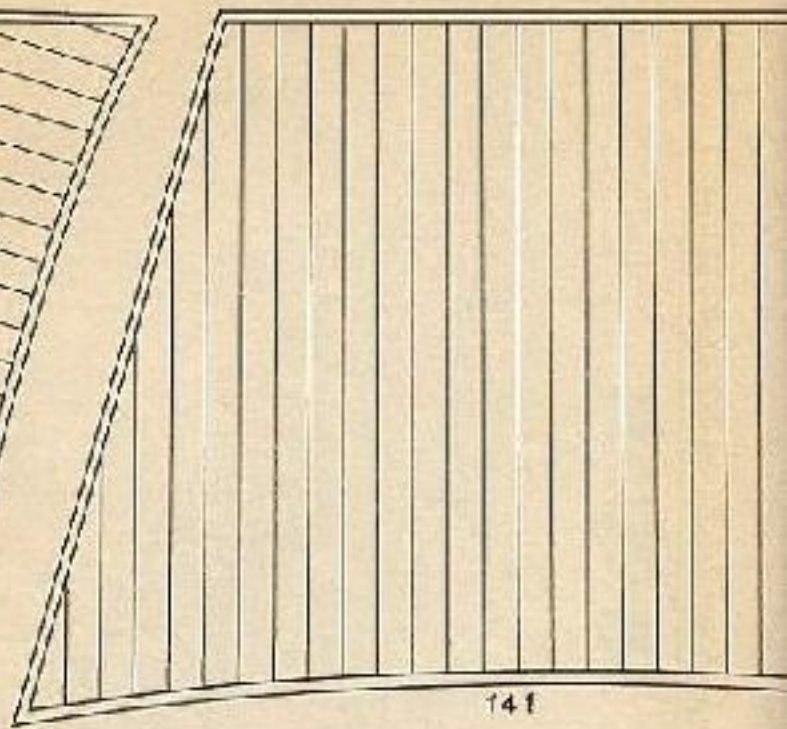
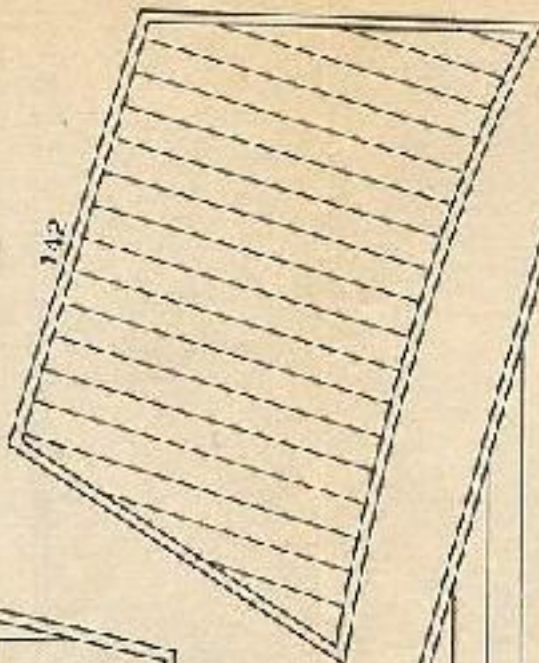
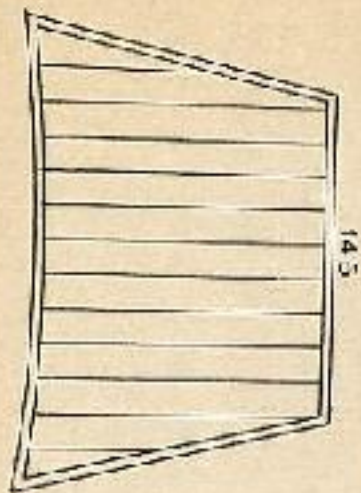
Свободные концы ниток 14
у орудийного порта предпосл
грот-паруса, к ниткам 140А пр
концы которых вклеить в фал

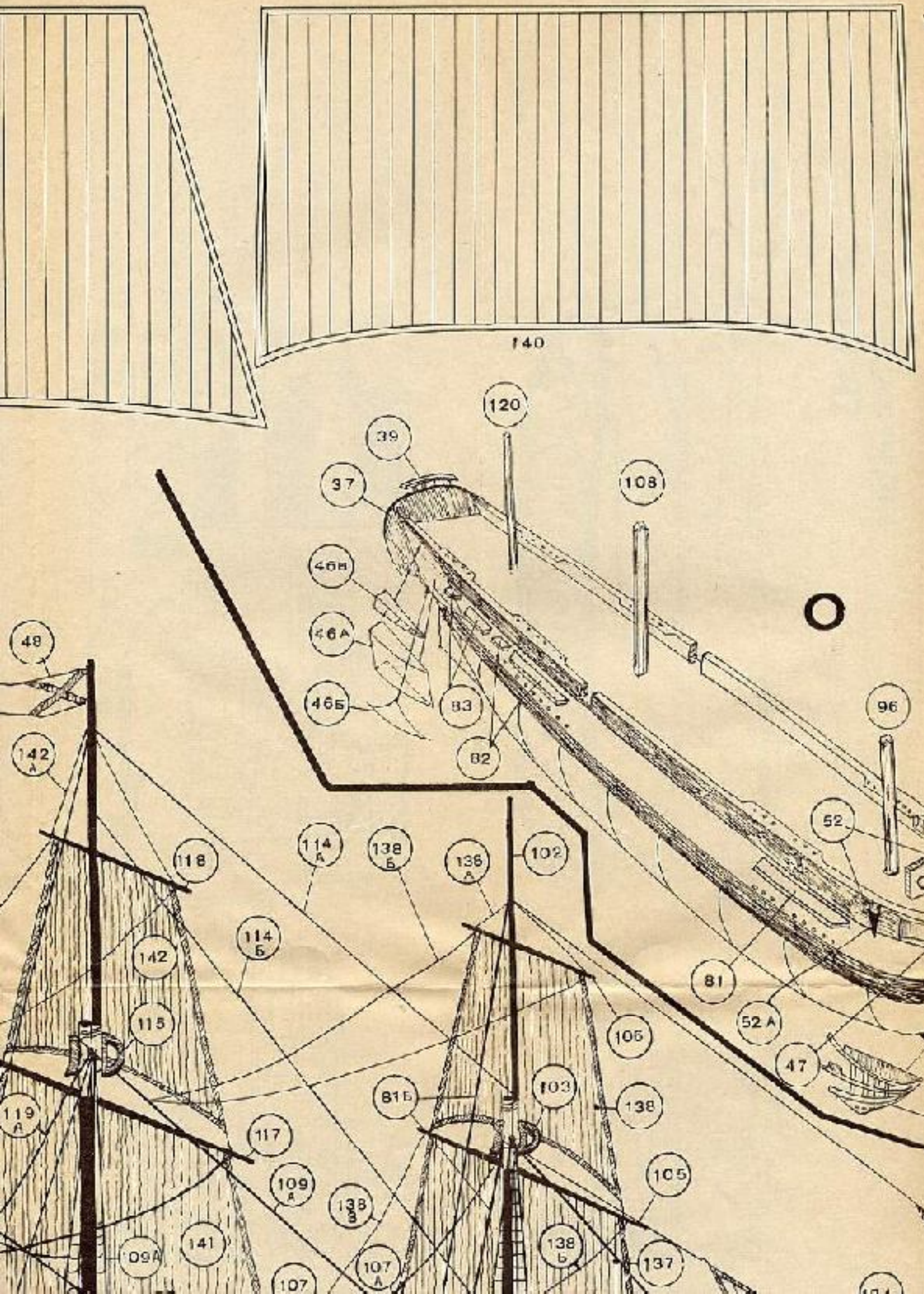
-брамсель-парусом 145 бизань-
ести их через прорези крюйс-
и привязать к верхним вантам
углов крюйс-брамсель-паруса
с-марса-рея 132 и привязать к
крюйсель-паруса 144 провести
их на нижних вантах 82А грот-
грот-мачты приклеить вымпел
ань-паруса 146 приклеить кор-
япо пунктирной линии и скле-

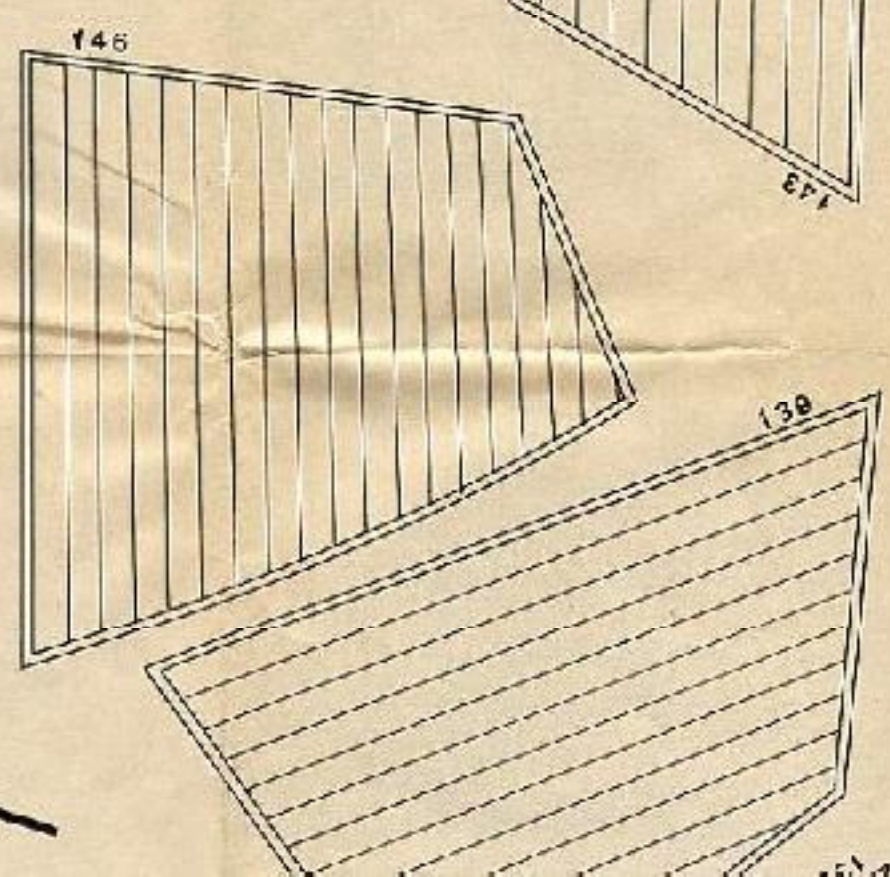
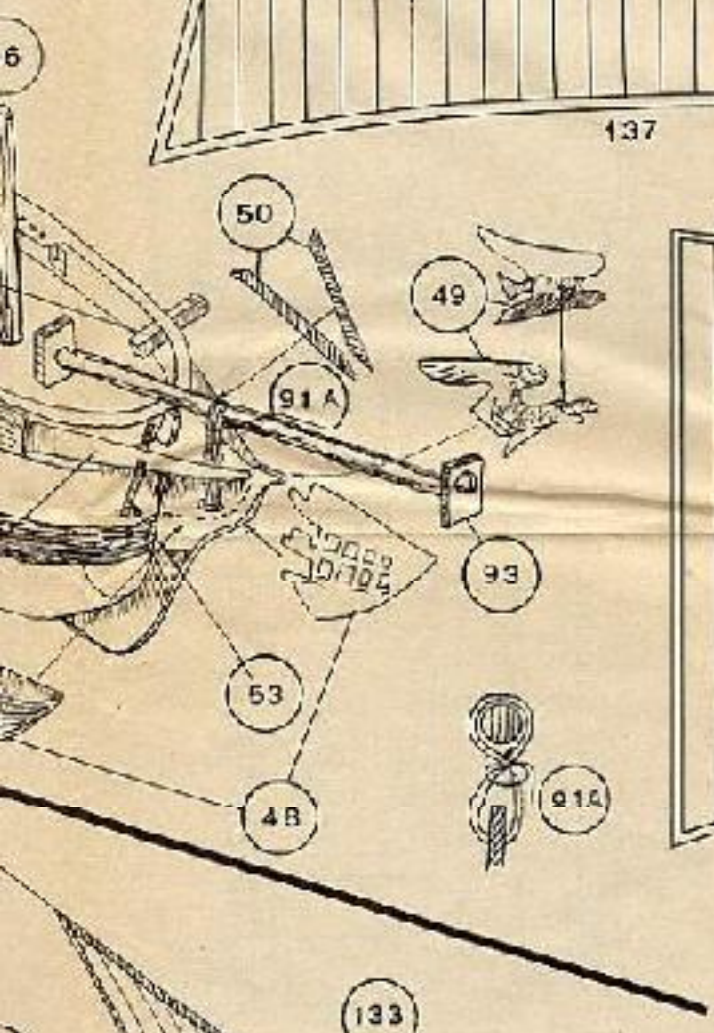
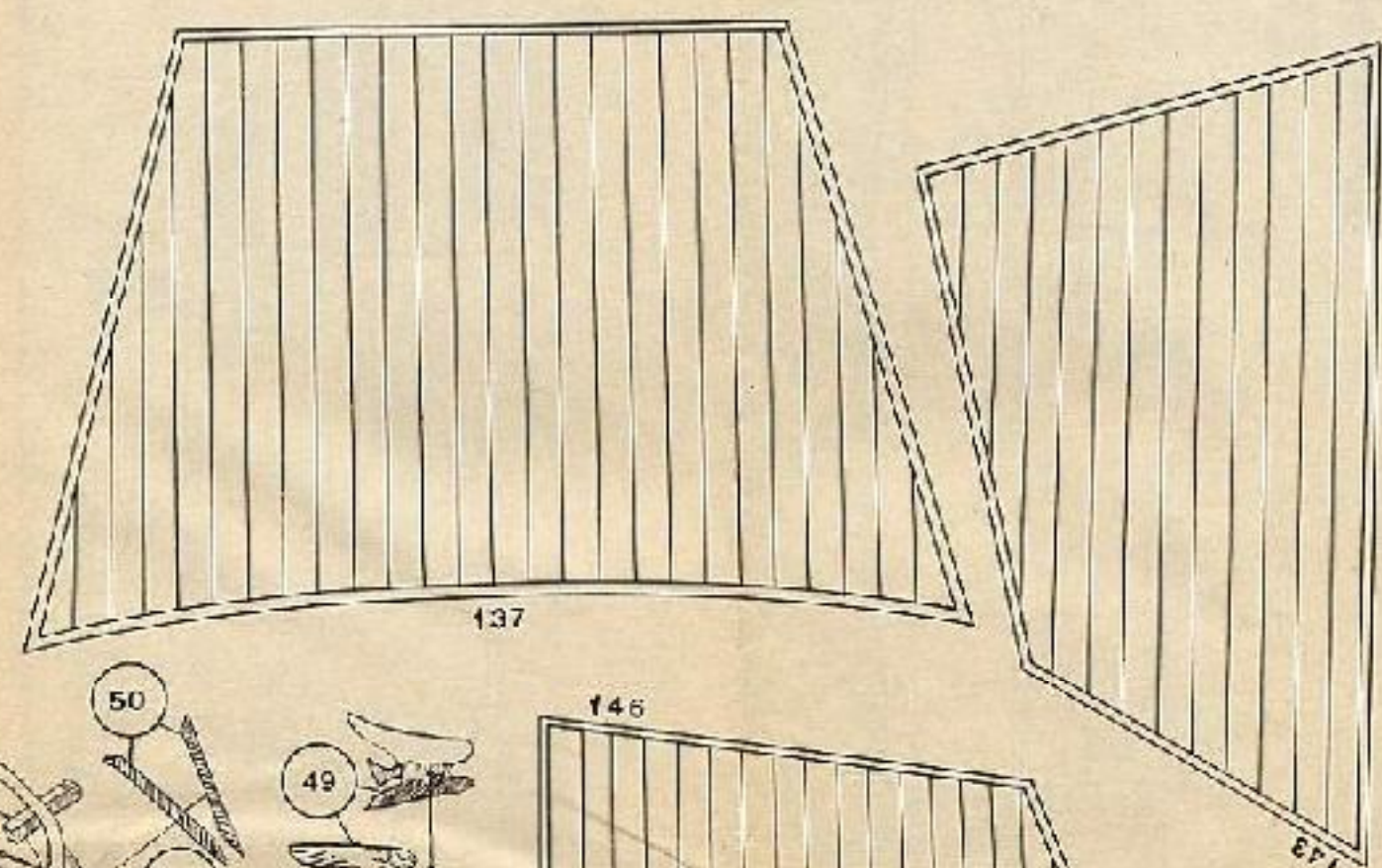
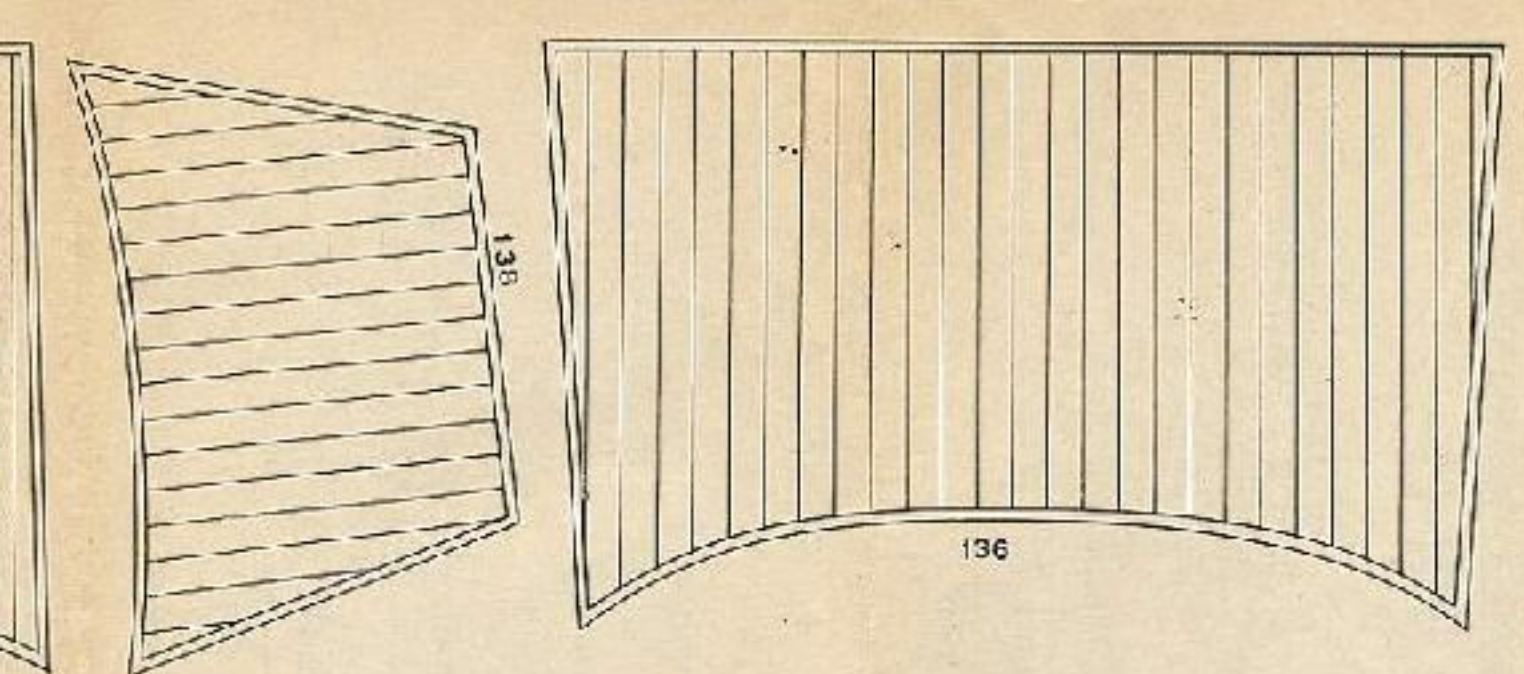
КОМПЛЕКТНОСТЬ ШЛЮПА

1. Пояснение 1 шт.
2. Упаковка 1 шт.
3. Детали для сборки шлюпа
4. Схема сборки 2 листа.
5. Цветная бумага 4—6 листа
6. Белая бумага 4 листа.
7. Картон переплетный 10 ли

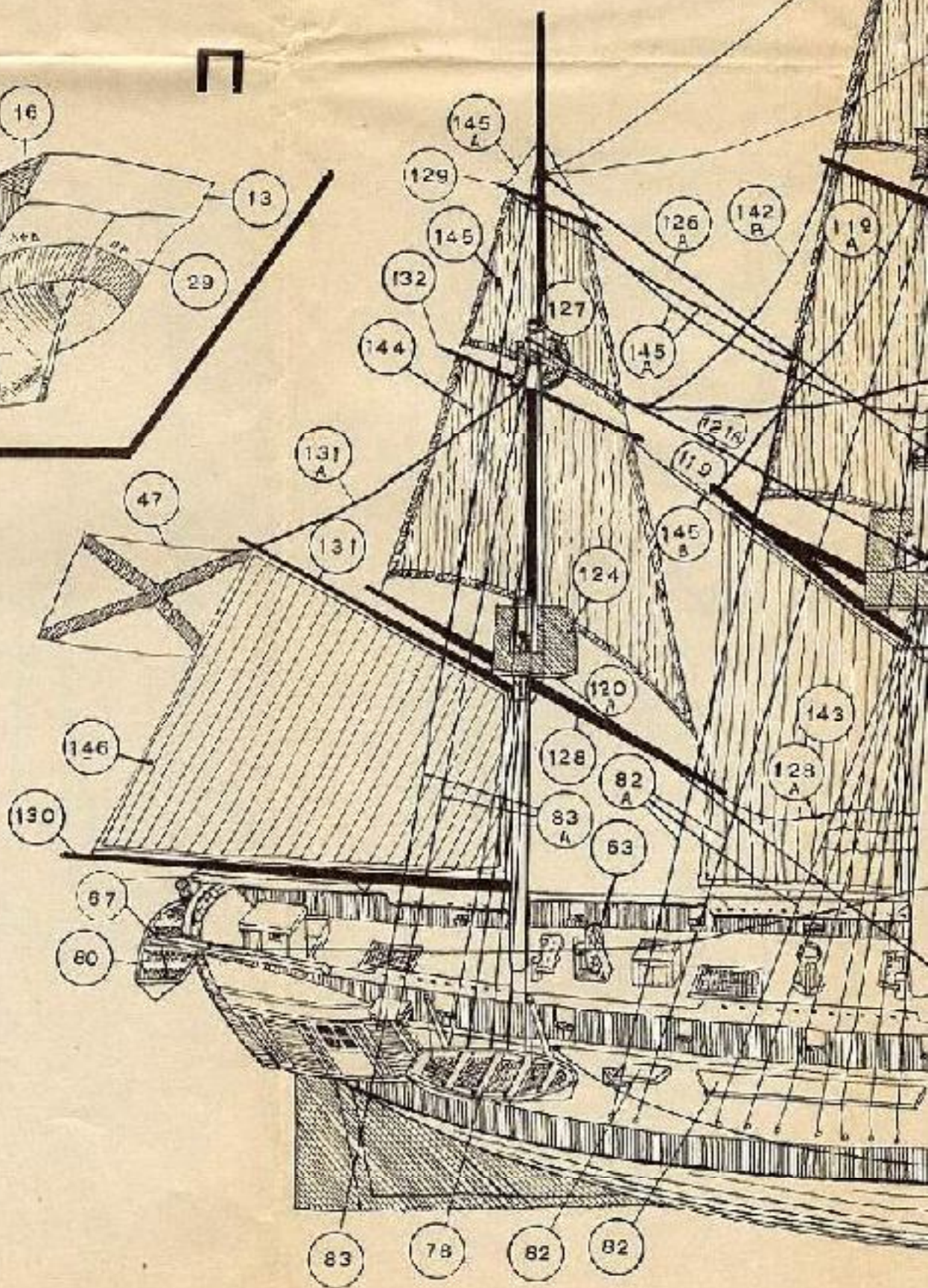
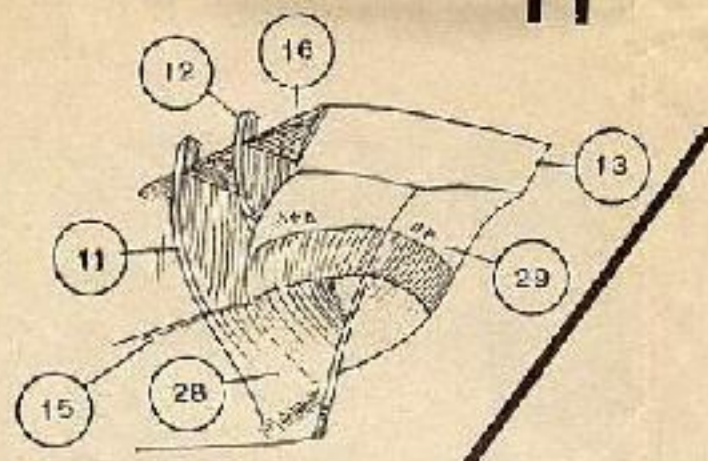
Игра-самоделка предназназн
го школьного возраста.

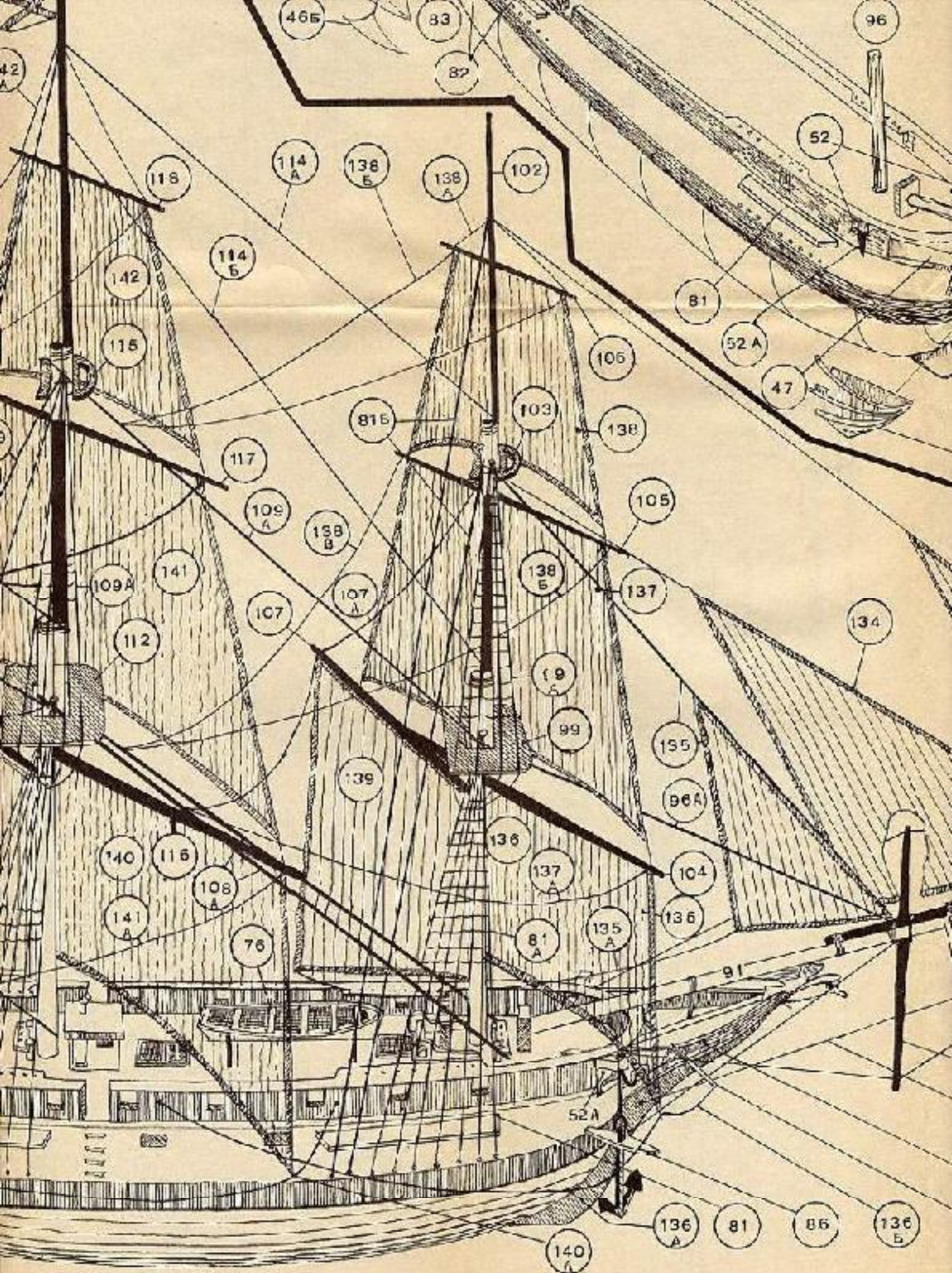


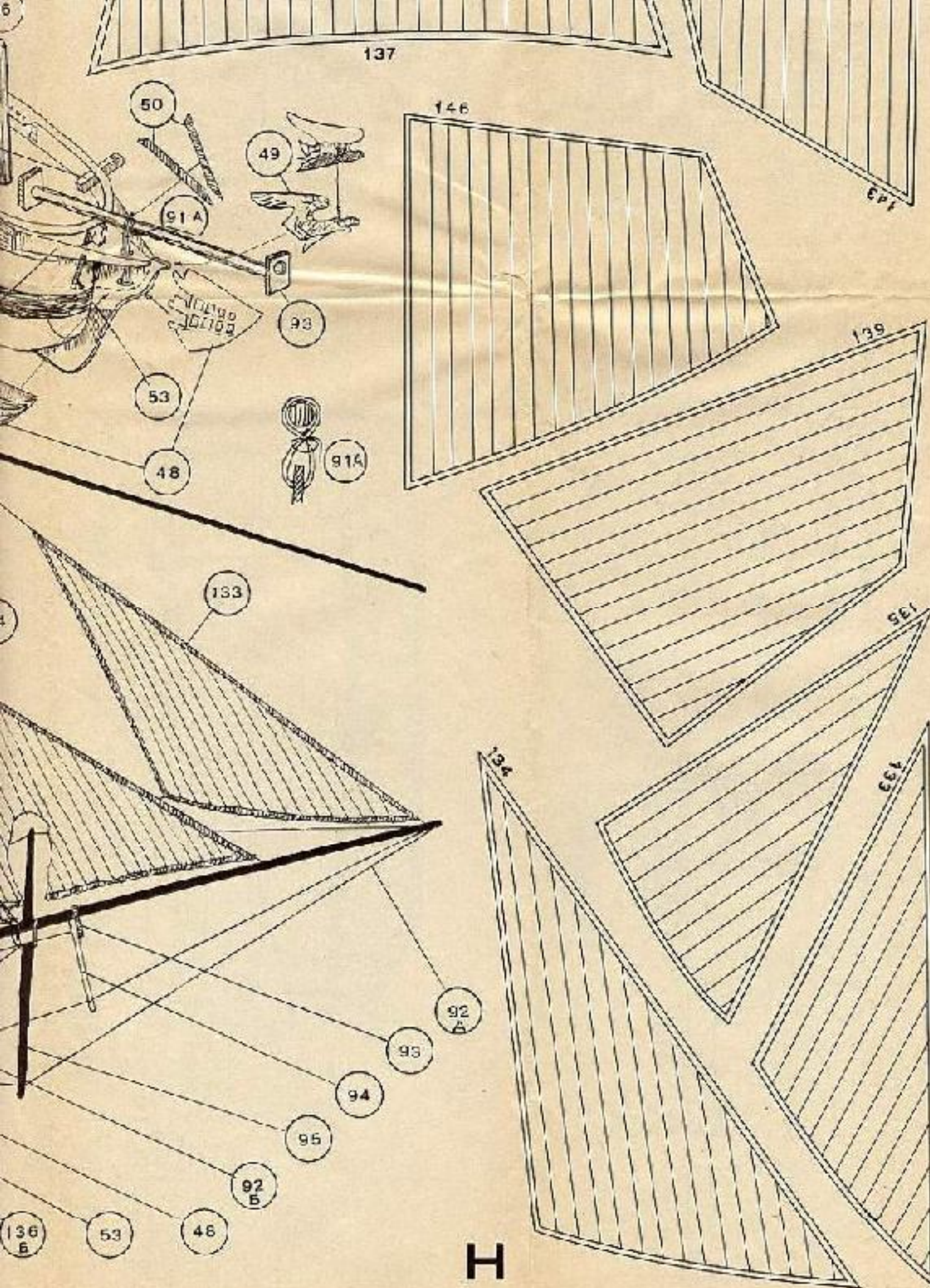




□







H