

ЮНИЙ

Журнал
технічного
моделювання



11-12/2007

Схвалено комісією Науково-методичної ради з питань освіти Міністерства освіти і науки України.

МОДЕЛІСТ-КОНСТРУКТОР

Малий протичовновий корабель
пр. 1241.2 П "Блискавка - 2"

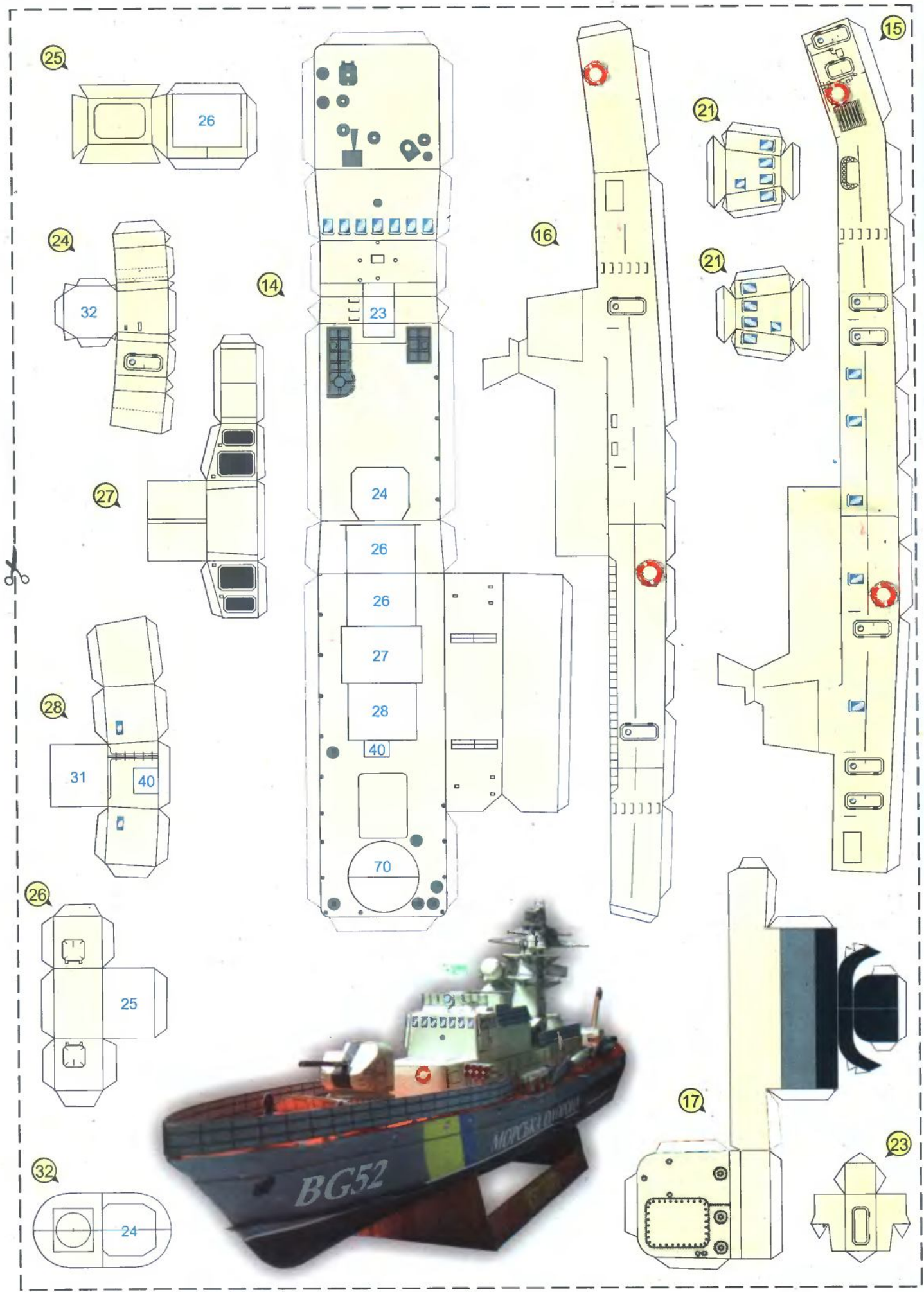


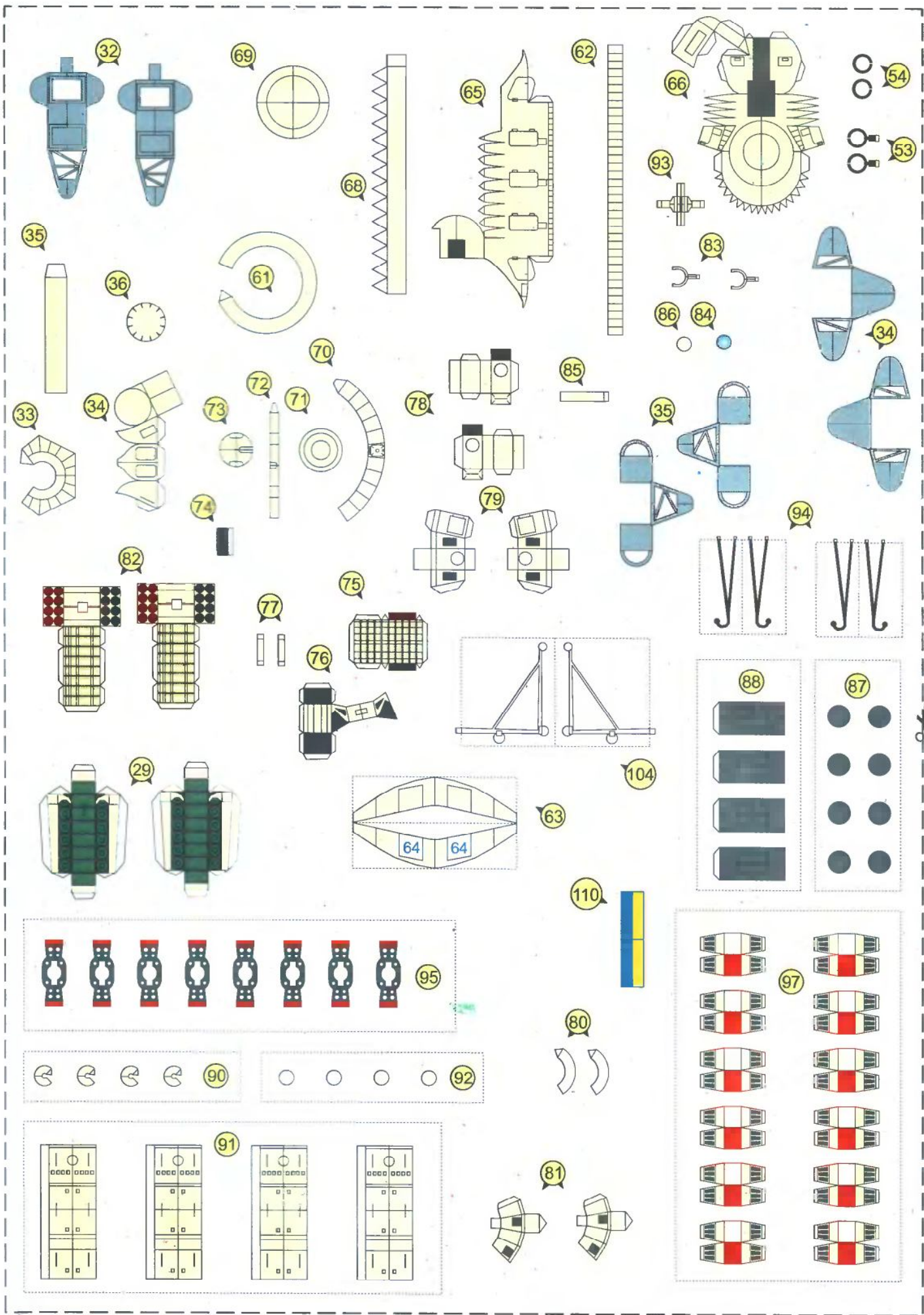
Масштаб
1:174

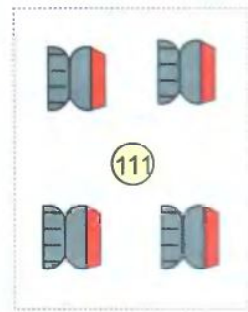
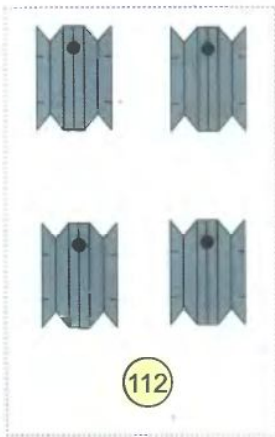
SCAN BY KAMAZ



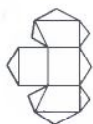
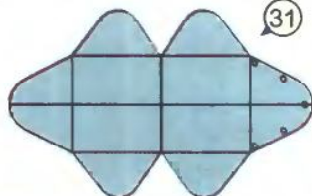
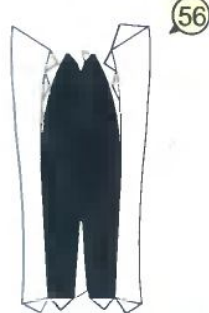
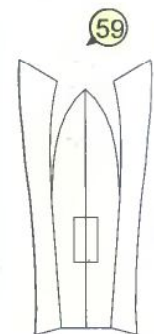
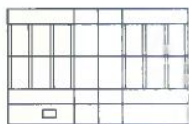








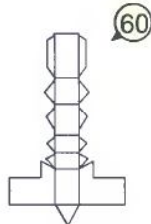
22



40



99



60



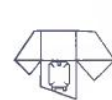
58



57



98



64



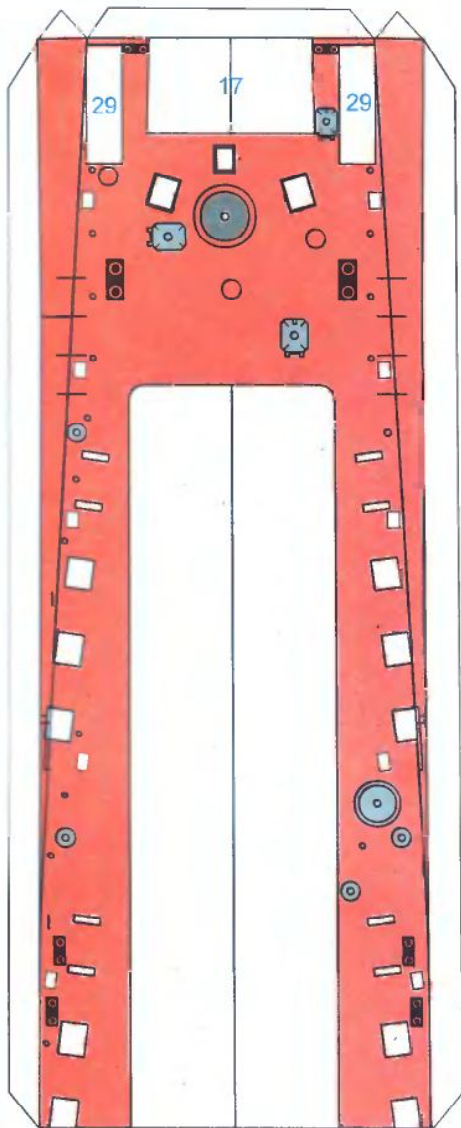
64



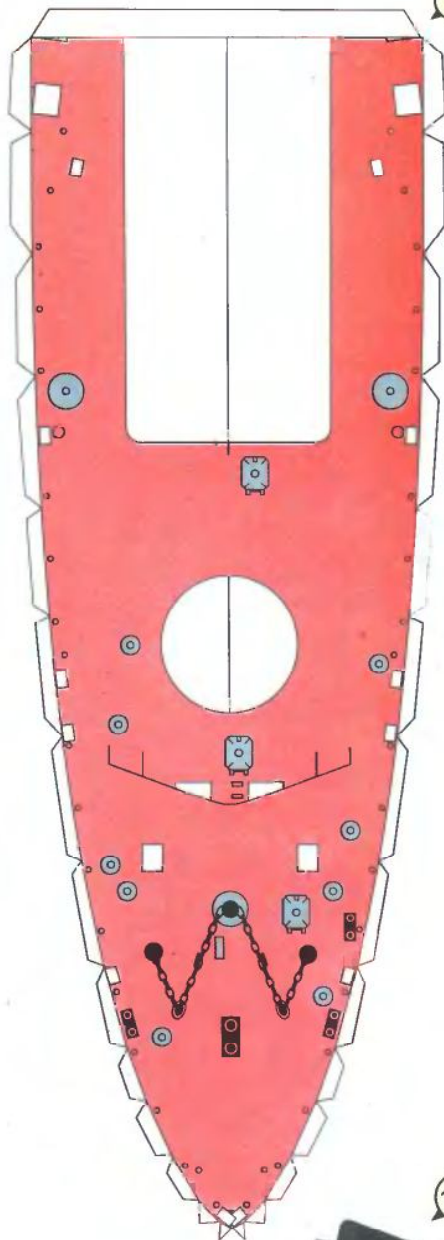
55



55



10



7



101

ПАМ'ЯТКА МОДЕЛІСТА

1. Перед початком роботи уважно ознайомтеся зі схемою складання моделі, а також із розміщенням деталей на кольорових вкладах.

2. Вирізвавши деталі, нанесіть тонкий шар клею ПВА на місця їх з'єднання, зачекайте декілька секунд, щоб клей краще закріпився на папері, після чого склеюйте деталі.

3. Склеєні деталі, які повинні бути плоскими, найкраще покласти під прес і зачекати, доки вони висохнуть. Для згинання деталей користуйтеся пінцетом і слідуйте, щоб руки були сухими!

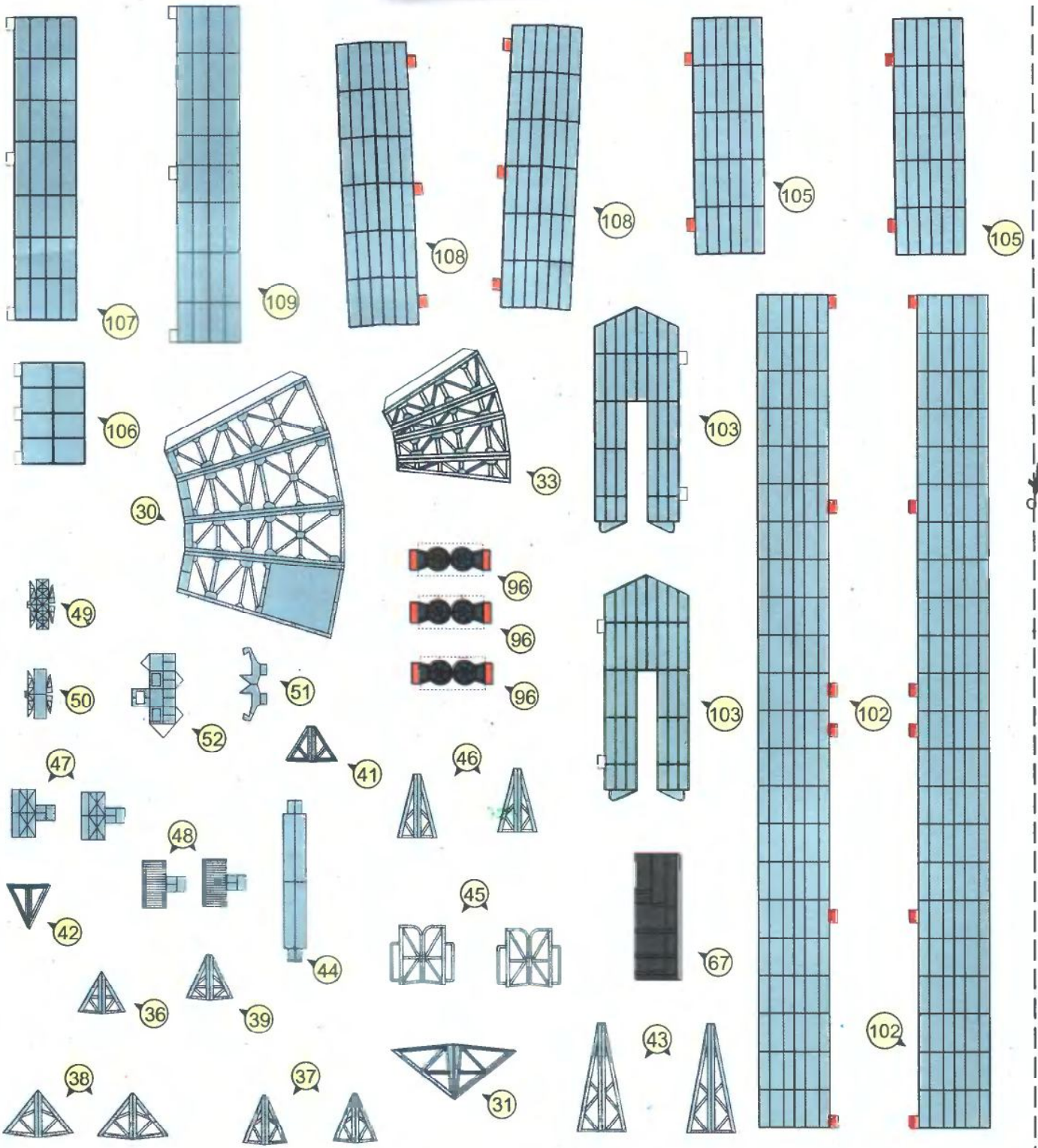
АНОНС



"Tornado IDS"

У журналі "ЮМК" №1/2008 буде надруковано модель-копію британського винищувача Tornado IDS.

Передплатний індекс: 90670



мирний час це судно могло вирішувати завдання прикордонного сторожового корабля, а під час війни виконувати функції малого протичовнового корабля. озброєння цього катера кардинально змінилося. Замість ракетної зброї на ньому з'явилися торпедні апарати та реактивні бомбомети. Будувалися ці кораблі в Росії на Ярославському суднобудівному заводі. Ракетні та протичовнові катери проекту 1241 та 1241.2 активно продавалися на експорт, де отримували дуже гарні відгуки від військових.

Корпус такого корабля мав спеціальну форму, яка забезпечувала високі швидкісні та морехідні якості, а також гарну стійкість. Корпус і надбудова – зварні. Як основний матеріал корпусу використовувалася низьколегована сталь. Для надбудови, частини платформ, середніх частин



МПК "Поворіно"

палуби і деяких поперечних переборок – алюмінієво-магнієвий сплав. Захист корпусу від корозії та обростання забезпечувався фарбуванням корпусу та системою автоматичного катодного захисту.

Корабель міг використовуватися без будь-яких обмежень при хвилюванні моря до 4 балів і безпечно експлуатуватися до 7-8 балів. Непотоплюваність забезпечувалася навіть

при затопленні будь-яких 2 відсіків.

Головні двигуни – два дизелі. Дизелі швидкохідні, чотирьохтактні, з газотурбінним наддуванням, водяного охолодження.

Швидкість корабля при нормальній водотоннажності становила не менше 28 вузлів. Дальність плавання 12-вузловим ходом при повному запасі палива становила 1600 миль. Автономність – 10 діб. Екіпаж – 41 чоловік, в тому числі 5 офіцерів.

Для виявлення підводних човнів корабель було оснащено двома акустичними антенами. Першу, підкільну, було встановлено в спеціальному пластмасовому обтічнику. Друга розміщувалася в контейнері, який міг занурюватися на глибину до 200 метрів підйомно-опускним пристроєм, розташованим у кормовій частині корабля.

Для стрільби по підводних і надводних цілях на МПК використовувалися торпеди торпедних установок, що містилися в середній частині корабля. Керування стрільбою – дистанційне, з головного командного пункту і резервне – безпосередньо на торпедних апаратах.

Для враження підводних цілей глибинними бомбами на носі корабля було встановлено реактивну бомбометальну установку РБУ-1200, яка складалася з двох пускових станків з боєзапасом в 30 бомб РГБ-12.



Великий протичовновий корабель встановлює радіоелектронні перешкоди.

Для враження повітряних, надводних і видимих берегових цілей на кораблі в носовій частині було розміщено одну 76,2-мм автоматичну артилерійську установку АК-176М з боєзапасом 152

патрони, а в кормовій частині надбудови – одну 30-мм автоматичну артилерійську установку АК-630 М з боєзапасом 2000 патронів.

Для керування озброєнням та забезпеченням безпеки плавання на кораблі було передбачено корабельну радіолокаційну систему керування артустановками «Вимпел АМЕ», радіолокаційну станцію виявлення повітряних та надводних цілей «Позитив – Е», навігаційну радіолокаційну станцію «Лиман» та радіолокаційну станцію розпізнавання виявлених повітряних та надводних цілей.

Для встановлення дипольних пасивних перешкод на кораблі в кормовій частині було встановлено дві ракетні установки ПК-16 з загальним боєзапасом з 32 турбореактивних снарядів.

У наш час декілька МПК проектів "Блискавка-1" та "Блискавка-2" охороняють морські кордони України на Чорному морі.

Друзі! Надсилайте до редакції "ЮМК" фото зібраної вами моделі. Фото найкращих робіт буде надруковано в журналі, а на переможця чекає приємний сюрприз!

ВІТАЄМО ПЕРЕМОЖЦІВ!



I місце



II місце



III місце

Маслов Олексій Маглюк Петро Добровольський Богдан

Переможцями фотоконкурсу зібраної моделі з "ЮМК" №10 стали: **Маслов Олексій**, учень 9-го кл., м. Стаханов Луганської обл.; **Маглюк Петро**, учень 6-го кл., смт Козова Тернопільської обл.; **Добровольський Богдан**, учень 5-го кл., смт Радісне Іванівського р-ну Одеської обл. Переможці нагороджуються дипломами, наборами для складання пластикової моделі-копії історичної техніки від "ІСМ холдинг".

Моделі та дипломи переможцям надсилаються поштою.

**ПЛАСТИКОВІ
ЗБІРНІ
МОДЕЛІ-КОПІЇ
ІСТОРИЧНОЇ
ТЕХНІКИ**

тел.: (044) 494-04-04
e-mail: icm@icm.com.ua
http://www.icm.com.ua



ПРИЗИ ДЛЯ НАШИХ ПЕРЕМОЖЦІВ НАДАЛО ТОВ "ІСМ ХОЛДИНГ"



№11-12 КУПОН ЗВ'ЯЗКУ

Прізвище, ім'я _____ рк народження _____
Школа, клас _____
Адреса _____
Телефон _____

Друзі, чи сподобалася вам модель МПК пр. 1241.2П "Блискавка-2"?

Так Так собі Ні

Друзі! Відправте листи до редакції на забульте вклясти у конверт "Купон зв'язку".



Тактико-технічна характеристика корабля пр. 1241.2П

Довжина – 57,6 м; ширина – 10,4 м; осад – 4 м; водотоннажність – 495 т; тип двигунів – два дизелі потужністю 16000 к. с.; швидкість – 32 вузли; дальність плавання – 2000 миль на швидкості 20 вузлів, до 3000 миль на швидкості 12 вузлів; автономність – 10 діб; озброєння – 1х76,2 мм АК-176, переносний зенітний ракетний комплекс "Голка" (16 ракет) 9М-313, 630 мм артилерійська установка АК-630; 4х400мм торпедних апарати; 2 РБУ-1200; 2х 10 ПУ пасивних перешкод ПК-16; РЛС "Міус", "Рейд", "Вимпел"; екіпаж – 41чол.

Схема складання моделі-копії МПК пр. 1241.1П "Блискавка - 2"



«ЮНИЙ МОДЕЛІСТ-КОНСТРУКТОР»
 Загальноукраїнський журнал технічного
 моделювання (виходить один раз на місяць).
 © "Юний моделіст-конструктор", 2007, №11-12 (32).
 Журнал зареєстровано в
 Державному Комітеті
 телебачення та радіомовлення України.
 Свід. про реєстр. КВ № 9328 від 10.11.2004 р.

Засновник та видавець: ТОВ "Видавництво
 "Весела перерва", О. Г. Жуков
 Головний редактор, розробник: О. Г. Жуков.
 Тех. редактор: Г. І. Штерн.
 Набір, дизайн, тех. розробка: О. В. Жуков.
 Шеф-редактор: В. С. Кузнецов.
 Журнал віддруковано в ТОВ "Видавництво
 "Весела перерва", зам. № 142. З.т. 9651.

✉ АДРЕСА РЕДАКЦІЇ ДЛЯ ЛИСТІВ:
 18000, м. Черкаси, а/с 158.
 ☎ ТЕЛЕФОНУЙТЕ: (0472) 54-07-88
 Адреса редакції: вул. Хрещатик, 195, 1-й
 поверх, м. Черкаси, 18000. E-mail: vr2005@uch.net
 Передплата на журнал триває в усіх відділеннях
 зв'язку України. Індекс: 90670.

Передрук або будь-яке інше відтворення матеріалів журналу "Юний моделіст-конструктор" без письмового дозволу редакції заборонено.